



50mm

Plastic
Fasteners and fixings

50mm

90mm

VITI E ARTICOLI
PER IL FISSAGGIO
IN PLASTICA

VITI E ARTICOLI PER IL FISSAGGIO IN PLASTICA

Plastic fasteners and fixings

FASTENERS AND FIXINGS



PLASTIC FLAT WASHERS DIN
125 - UNI 6592
Pag. 5



PLASTIC FLAT WASHERS NOT
STD
Pag. 6



ANTI-LOSS WASHERS
Pag. 10



TPV WASHERS
Pag. 11



FINISHING WASHERS
Pag. 12



SADDLE WASHERS
Pag. 14



PLASTIC INSULATION
SLEEVES
Pag. 15



PLASTIC LOCKNUTS
Pag. 17



NYLON BUSHES
Pag. 18



PLASTIC SPACERS
Pag. 20



SLOTTED PAN HEAD SCREWS
Pag. 24



SLOTTED CHEESE HEAD
SCREWS
Pag. 26



CLEAR SLOTTED MUSHROOM
HEAD SCREWS
Pag. 28



SLOTTED ROUND HEAD
SCREWS
Pag. 29



SLOTTED COUNTERSUNK
SCREWS
Pag. 30



SLOTTED MUSHROOM HEAD
SCREWS
Pag. 32



CROSSED PAN HEAD
SCREWS
Pag. 34



RAISED SLOTTED
COUNTERSUNK SCREWS
Pag. 36



HEXAGONAL HEAD SCREWS
Pag. 38



POLYPROPYLENE HEX HEAD
SCREWS
Pag. 41



FLANGED HEXAGONAL
SCREWS WITH INTERNAL
STAR DRIVE
Pag. 42



WING SCREWS WITH WASHER
Pag. 44



SQUARE HEAD SCREWS
Pag. 46



SOCKET HEAD SCREWS
Pag. 47

FASTENERS AND FIXINGS



SLOTTED THUMB SCREWS
Pag. 49



THUMB SCREWS
Pag. 51



CLEAR THUMB SCREWS
Pag. 53



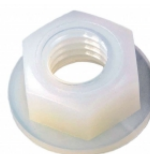
CROSSED PAN HEAD TAPPING SCREWS
Pag. 54



HEXAGONAL NUTS
Pag. 55



CLEAR HEXAGONAL NUTS
Pag. 56



WASHER NUTS
Pag. 57



SELF-LOCKING NUTS
Pag. 58



KNURLED NUTS
Pag. 59



CLEAR KNURLED NUTS
Pag. 60



DOME NUTS
Pag. 61



WING NUTS
Pag. 62



FLY NUTS
Pag. 63



GRUB SCREWS
Pag. 64



THREADED RODS - 100cm
Pag. 66



UNISCREW CAPS
Pag. 67



Allen Screw Caps
Pag. 68



HEAD SCREW CAPS
Pag. 69



Rivet Caps
Pag. 70



TORX SCREW CUPS
Pag. 71



BOLT AND NUT PROTECTION CAPS
Pag. 72



Snap-on Bolt and Nut Protection Caps
Pag. 73



HEXAGON CAP -SERIE 1
Pag. 74



HEXAGON CAP -SERIE 2
Pag. 75

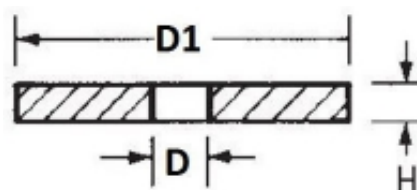
FASTENERS AND FIXINGS



SECURE COVER CAPS
Pag. 77

PLASTIC FLAT WASHERS DIN 125 - UNI 6592

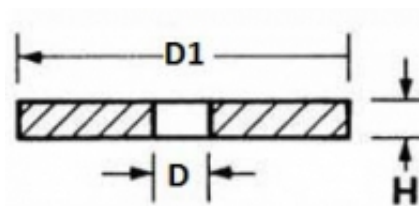
DESCRIPTION	
MATERIAL	NYLON 6.6
COLOR	NATURAL - BLACK
NOTE	Plastic flat washers are used to distribute the pressure and provide a smooth surface for fixing nuts and bolts evenly over the part being secured



CODE	D	D1	H	THREAD	COLOR
RON/125-M2	2,2	5	0,3	M2	NATURALE
RON/125-M2,5	2,7	6	0,5	M2,5	NATURALE
RON/125-M3	3,2	7	0,5	M3	NATURALE
RON/125-M4	4,3	9	0,8	M4	NATURALE
RON/125-M5	5,3	10	1	M5	NATURALE
RON/125-M6	6,4	12	1,6	M6	NATURALE
RON/125-M8	8,4	16	1,6	M8	NATURALE
RON/125-M10	10,5	20	2	M10	NATURALE
RON/125-M12	13	24	2,5	M12	NATURALE
RON/125-M14	15	30	3	M14	NATURALE
RON/125-M16	17	30	3	M16	NATURALE
RON/125-M18	19	34	3	M18	NATURALE
RON/125-M20	21	37	3	M20	NATURALE
RON/125-M24	25	44	4	M24	NATURALE
RON/125-M27	28	50	4	M27	NATURALE
RON/125-M30	31	56	4	M30	NATURALE
RON/125-M36	37	66	5	M36	NATURALE
RON/125-M39	40	72	6	M39	NATURALE
RON/125-M3-N	3,2	7	0,5	M3	NERO
RON/125-M4-N	4,3	9	0,8	M4	NERO
RON/125-M5-N	5,3	10	1	M5	NERO
RON/125-M6-NERE	6,4	12	1,6	M6	NERO
RON/125-M8-NERE	8,4	16	1,6	M8	NERO
RON/125-M10-NERE	10,5	20	2	M10	NERO
RON/125-M12-NERE	13	24	2,5	M12	NERO

PLASTIC FLAT WASHERS NOT STD

DESCRIPTION	
MATERIAL	NYLON 6.6
COLOR	NATURAL
NOTE	Plastic flat washers are used to distribute the pressure and provide a smooth surface for fixing nuts and bolts evenly over the part being secured



CODE	D	D1	H
RON2,2X5X0,5	2,2	5	0,5
RON2,3X4,8X0,5	2,3	4,8	0,5
RON2,5X8X1	2,5	8	1
RON2,6X5X2	2,6	5	2
RON2,6X5X3	2,6	5	3
RON2,7X5X1	2,7	5	1
RON2,7X9X1	2,7	9	1
RON2,7X10X1	2,7	10	1
RON2,7X12X1	2,7	12	1
RON3X7X1	3	7	1
RON3X8X2,5	3	8	2,5
RON3,1X5X2	3,1	5	2
RON3,1X5X3	3,1	5	3
RON3,2X7X1	3,2	7,2	1
RON3,2X8,1X1,5	3,2	8,1	1,5
RON3,2X10X0,8	3,2	10	0,8
RON3,2X12,8X0,8	3,2	12,8	0,8
RON3,3X8X1	3,3	8	1
RON3,5X7X1	3,5	7	1
RON3,6X6X2,5	3,6	6	2,5
RON3,7X7X0,5	3,7	7	0,5
RON4X17,5X3,2	4	17,5	3,2
RON4,2X8X1,2	4,2	8	1,2
RON4,2X8X2	4,2	8	2
RON4,2X8X3	4,2	8	3
RON4,2X10X0,8	4,2	10	0,8
RON4,2X10X1	4,2	10	1
RON4,2X10X1,2	4,2	10	1,2
RON4,2X10X1,5	4,2	10	1,5
RON4,2X10X2	4,2	10	2
RON4,3X7X0,5	4,3	7	0,5
RON4,3X7X2	4,3	7	2

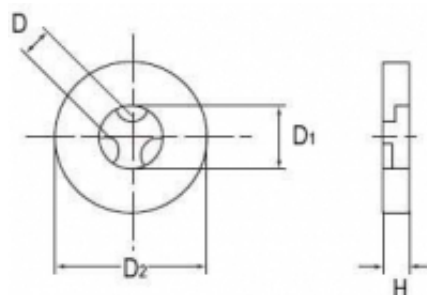
CODE	D	D1	H
RON4,3X8X0,8	4,3	8	0,8
RON4,3X9X1,4	4,3	9	1,4
RON4,3X12,8X0,8	4,3	12,8	0,8
RON4,3X18X2	4,3	18	2
RON4,5X26X2	4,5	26	2
RON4,9X8X0,8	4,9	8	0,8
RON4,9X9X0,8	4,9	9	0,8
RON4,9X10X0,8	4,9	10	0,8
RON4,9X12,7X1,4	4,9	12,7	1,4
RON4,9X12,7X3,2	4,9	12,7	3,2
RON4,9X12,8X0,8	4,9	12,8	0,8
RON4,9X15,9X2,5	4,9	15,9	2,5
RON5X12X1	5	12	1
RON5,1X11,1X2,4	5,1	11,1	2,4
RON5,2X9X1	5,2	9	1
RON5,2X10X3	5,2	10	3
RON5,2X12X1	5,2	12	1
RON5,3X10,1X1	5,3	10,1	1
RON5,3X12X1,6	5,3	12	1,6
RON5,3X15X1,6	5,3	15	1,6
RON5,3X17X1,6	5,3	17	1,6
RON5,3X18X1,5	5,3	18	1,5
RON5,3X20X3	5,3	20	3
RON5,5X8X0,8	5,5	8	0,8
RON5,5X9X0,8	5,5	9	0,8
RON5,5X10X0,8	5,5	10	0,8
RON5,5X12,8X0,8	5,5	12,8	0,8
RON5,5X15X1	5,5	15	1
RON5,7X9X2,3	5,7	9	2,3
RON5,8X10X0,8	5,8	10	0,8
RON6X12X1	6	12	1
RON6,1X11X1	6,1	11	1
RON6,1X16X1	6,1	16	1
RON6,3X16X3	6,3	16	3
RON6,2X12X3	6,2	12	3
RON6,2X14X1,2	6,2	14	1,2
RON6,2X16X1	6,2	16	1
RON6,3X14X1	6,3	14	1
RON6,4X10X2,5	6,4	10	2,5
RON6,4X12,5X1,6	6,4	12,5	1,6
RON6,4X14X1,5	6,4	14	1,5
RON6,4X15X1,5	6,4	15	1,5
RON6,4X16X1,6	6,4	16	1,6
RON6,4X17X1,6	6,4	17	1,6
RON6,4X18X1,5	6,4	18	1,5
RON6,4X18X2	6,4	18	2
RON6,4X20X2	6,4	20	2
RON6,4X21X2	6,4	21	2
RON6,4X22X2	6,4	22	2
RON6,4X24X2	6,4	24	2
RON6,4X25X1,6	6,4	25	1,6
RON6,4X30X3	6,4	30	3
RON6,5X15,9X0,5	6,5	15,9	0,5
RON6,5X16,5X2,5	6,5	16,5	2,5
RON6,6X9X1	6,6	9	1
RON7,5X18X1,5	7,5	18	1,5
RON7,5X18X2	7,5	18	2

CODE	D	D1	H
RON7,5X20X2	7,5	20	2
RON7,5X21X2	7,5	21	2
RON7,5X22X1,5	7,5	22	1,5
RON7,5X22X2	7,5	22	2
RON7,5X24X2	7,5	24	2
RON7,7X12X2	7,7	12	2
RON8,1X14X1	8,1	14	1
RON8,1X14X2	8,1	14	2
RON8,1X14X3	8,1	14	3
RON8,1X15X3	8,1	15	3
RON8,2X12X2	8,2	12	2
RON8,2X14X1	8,2	14	1
RON8,2X15X1,5	8,2	15	1,5
RON8,2X16X1	8,2	16	1
RON8,2X16X1,5	8,2	16	1,5
RON8,2X18X1,5	8,2	18	1,5
RON8,2X25X1	8,2	25	1
RON8,2X30X1	8,2	30	1
RON8,2X30X3	8,2	30	3
RON8,4X12X1,6	8,4	12	1,6
RON8,4X13X2,5	8,4	13	2,5
RON8,4X15X1,5	8,4	15	1,5
RON8,4X17X1,6	8,4	17	1,6
RON8,4X20X2	8,4	20	2
RON8,4X21X2	8,4	21	2
RON8,4X22X2	8,4	22	2
RON8,4X40X3	8,4	40	3
RON9X14,4X3	9	14,4	3
RON9X18X2	9	18	2
RON9X20X2	9	20	2
RON9X21X2	9	21	2
RON9X22X2	9	22	2
RON9X24X2	9	24	2
RON9,2X14,5X2	9,2	14,5	2
RON9,2X16X1,6	9,2	16	1,6
RON9,6X18X1,2	9,6	18	1,2
RON10,2X17X2	10,2	17	2
RON10,2X20X1	10,2	20	1
RON10,2X22X2	10,2	22	2
RON10,2X25X2	10,2	25	2
RON10,5X16X2	10,5	16	2
RON10,5X18X1,5	10,5	18	1,5
RON10,5X18X2	10,5	18	2
RON10,5X21X2	10,5	21	2
RON10,5X24X2	10,5	24	2
RON10,5X24X2,5	10,5	24	2,5
RON10,5X27X2,5	10,5	27	2,5
RON10,5X30X3	10,5	30	3
RON10,5X34X3	10,5	34	3
RON10,5X37X3	10,5	37	3
RON10,5X39,5X3	10,5	39,5	3
RON10,5X50X3	10,5	50	3
RON12X18X2	12	18	2
RON12X20X2	12	20	2
RON12X21X2	12	21	2
RON12X22X2	12	22	2
RON12X24X2	12	24	2

CODE	D	D1	H
RON12,2X24X1,3	12,2	24	1,3
RON12,5X24X2,5	12,5	24	2,5
RON12,5X27X2,5	12,5	27	2,5
RON12,8X18X3	12,8	18	3
RON13X20X1	13	20	1
RON13X21X2	13	21	2
RON13X22X2	13	22	2
RON13X24X2	13	24	2
RON13X30X2,5	13	30	2,5
RON13X30X3	13	30	3
RON13X34X3	13	34	3
RON13X40X3	13	40	3
RON13X50X3	13	50	3
RON13,3X18X1,5	13,3	18	1,5
RON14X20X1	14	20	1
RON14,5X25X3	14,5	25	3
RON14,5X28X1	14,5	28	1
RON14,5X32X3	14,5	32	3
RON15X26X2	15	26	2
RON15X27X2,5	15	27	2,5
RON15X36X3	15	36	3
RON15X37X3	15	37	3
RON15X40X3	15	40	3
RON16X22X3	16	22	3
RON16X27X2	16	27	2
RON16,2X25X3	16,2	25	3
RON16,2X30X3	16,2	30	3
RON16,5X32X3	16,5	32	3
RON17X28X2	17	28	2
RON17X34X3	17	34	3
RON17X36X3	17	36	3
RON17X37X3	17	37	3
RON19X37X3	19	37	3
RON19X50X3	19	50	3
RON20,2X30X1	20,2	30	1
RON21X30X3	21	30	3
RON21X36X3	21	36	3
RON21X37X3	21	37	3
RON21X50X3	21	50	3
RON22,2X34X1,5	22,2	34	1,5
RON25,2X40X1,7	25,2	40	1,7
RON26X35X1	26	35	1
RON38X41,8X3	38	41,8	3

ANTI-LOSS WASHERS

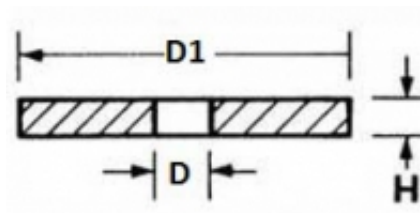
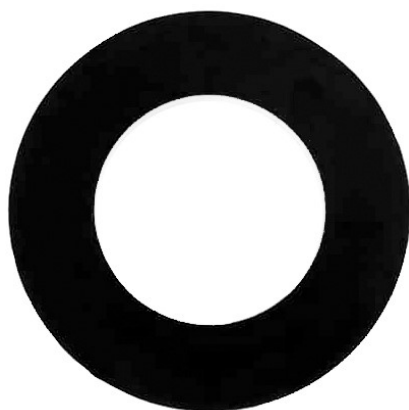
DESCRIPTION	
MATERIAL	HDPE
COLOR	NATURAL
NOTE	Anti Loss Washer are suitable to prevent the loss of screw and bolts during assembly and disassembly. Are also ideal for securing screws provisionally without nuts



CODE	D	D1	D2	H	THREAD
RONF-M3-8	2,5	3,2	8	0,8	M3
RONF-M3-9	2,5	3,2	9	0,8	M3
RONF-M3-10	2,5	3,2	10	0,8	M3
RONF-M3-12,8	2,5	3,2	12,8	0,8	M3
RONF-M3,5-7	2,9	3,7	7	0,5	M3,5
RONF-M3,5-8	2,9	3,7	8	0,5	M3,5
RONF-M4-8	3,3	4,3	8	0,8	M4
RONF-M4-9	3,3	4,3	9	0,8	M4
RONF-M4-10	3,3	4,3	10	0,8	M4
RONF-M4-12,8	3,3	4,3	12,8	0,8	M4
RONF-M5-10	4,2	5,3	10	1	M5
RONF-M5-12	4,2	5,3	12	1	M5
RONF-M5-20	4,2	5,3	20	1	M5
RONF-M6-9,5	4,6	6,2	9,5	1	M6
RONF-M6-12	5,2	6,4	12	1,2	M6
RONF-M6-12/1,6	5,2	6,4	12	1,6	M6
RONF-M6-12,5	5,2	6,4	12,5	1,6	M6
RONF-M6-14	5,2	6,4	14	1,2	M6
RONF-M6-15	5,2	6,4	15	1,6	M6
RONF-M6-16	5,2	6,4	16	1,6	M6
RONF-M6-17	5,2	6,4	17	1,6	M6
RONF-M8-12	6,6	8,4	12	1,6	M8
RONF-M8-18	6,6	8,4	18	1,5	M8
RONF-M10-20	8,2	10,5	20	2	M10
RONF-M10-22	8,2	10,5	22	2	M10
RONF-M10-24	8,2	10,5	24	2	M10
RONF-M12-24	10,7	13	24	2,5	M12
RONF-M12-27	10,7	13	27	2,5	M12
RONF-M12-30	10,7	13	30	2,5	M12
RONF-M16-32	13,6	17	32	3	M16

TPV WASHERS

DESCRIPTION	
MATERIAL	TPV
COLOR	BLACK
NOTE	MAX. CONTINUOUS TEMP. 135° - GREAT RESISTANCE TO CHEMICALS AND OILS



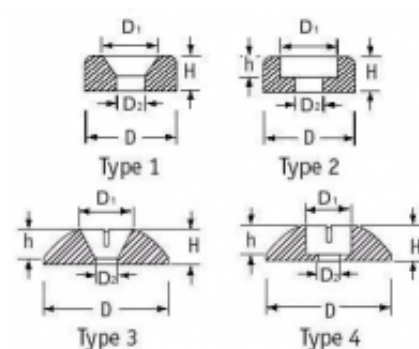
CODE	D	D1	H	THREAD	COLOR
RONTPV5,3X10X1	5,3	10	1	M5	NERO
RONTPV6,4X12X1,6	6,4	12	1,6	M6	NERO
RONTPV8,4X16X1,6	8,4	16	1,6	M8	NERO
RONTPV10,5X20X2	10,5	20	2	M10	NERO
RONTPV13X24X2,5	13	24	2,5	M12	NERO
RONTPV17X30X3	17	30	3	M16	NERO
RONTPV25X44X4	25	44	4	M24	NERO
RONTPV28X50X4	28	50	4	M27	NERO

FINISHING WASHERS

DESCRIPTION

MATERIAL NYLON 6.6
COLOR BLACK

DESCRIPTION

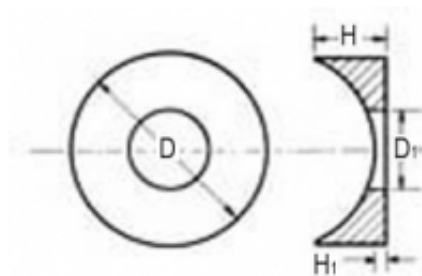


CODE	D	D1	D2	H	H1	THREAD	TYPE
RONCS-M2,5-6,8-1	6,8	5	2,7	2	-	M2,5	1
RONCS-M2,5-6,8-2	6,8	5	2,7	2	1	M2,5	2
RONCS-M3-6,5-2	6,5	5,5	3,2	2	1,1	M3	2
RONCS-M3-14-3	14	7	3,2	2,9	-	M3	3
RONCS-M3-8,5-1	8,5	6	3,2	2,2	-	M3	1
RONCS-M3-8,5-2	8,5	6	3,2	2,2	1,2	M3	2
RONCS-M3-14-4	14	5,5	3,2	2,8	1,7	M3	4
RONCS-M4-16-2	16	7	4,3	3,5	2,3	M4	4
RONCS-M4-10,5-1	10,5	8	4,3	2,8	-	M4	1
RONCS-M4-10,5-2	10,5	8	4,3	2,8	1,7	M4	2
RONCS-M4-16-3	16	9	4,3	3,5	-	M4	3
RONCS-M5-18-4	18	8,5	5,3	4	2,7	M5	4
RONCS-M5-12,7-1	12,7	10	5,3	3,4	-	M5	1
RONCS-M5-12,7-2	12,7	10	5,3	3,4	2,2	M5	2
RONCS-M5-18-3	18	11	5,3	3,8	-	M5	3
RONCS-M5-14-3	14	18	5,3	3,5	-	M5	3
RONCS-M6-12,7-2	12,7	10	6,4	3,4	2,1	M6	2
RONCS-M6-22-4	22	10	6,4	4,9	3,5	M6	4
RONCS-M6-15-1,3-2	15	12	6,4	4	1,3	M6	2
RONCS-M6-15-2,7-2	15	12	6,4	4	2,7	M6	2
RONCS-M6-15-1	15	12	6,4	4	-	M6	1
RONCS-M6-22-3	22	13	6,4	4,5	-	M6	3

CODE	D	D1	D2	H	H1	THREAD	TYPE
RONCS-M8-20-1	20	16	8,4	5	-	M8	1
RONCS-M8-20-2	20	16	8,4	5	3,5	M8	2

SADDLE WASHERS

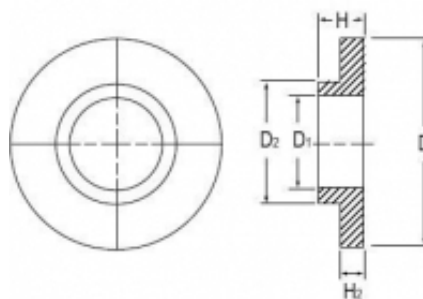
DESCRIPTION	
MATERIAL	NYLON 6
COLOR	NATURAL
NOTE	Saddle washer are used for assembling and fastening crossed round tubed in conjunction with either screws or bolts



CODE	D	D1	H	H1	D TUBE
RONSE13-4,2	13	4,2	5,5	2,2	12-14
RONSE13-5,2	13	5,2	5,5	2,2	12-14
RONSE16-5	16	5	6,8	2,4	15-17
RONSE19-5,2	19	5,2	8	2,7	18-20
RONSE19-6,2	19	6,2	8	2,7	18-20
RONSE22-5,2	22	5,2	9	3	21-23
RONSE22-6,2	22	6,2	9	3	21-23
RONSE25-6,2	25	6,2	10	3,1	24-26
RONSE25-8,3	25	8,3	10	3,1	24-26
RONSE28-6,2	28	6,2	11	3,3	27-29
RONSE28-8,3	28	8,3	11	3,3	27-29
RONSE32-8,3	32	8,3	12	3,4	30-34
RONSE32-10,4	32	10,4	12	3,4	30-34
RONSE40-6,6	40	6,6	12	5	50-60
RONSE40-16,5	40	16,5	12	5	50-60
RONSE40-10,4	40	10,4	12	5	50-60

PLASTIC INSULATION SLEEVES

DESCRIPTION	
MATERIAL	NYLON 6
COLOR	NATURAL
NOTE	Plastic Insulation Sleeves prevent contact with conducting materials. The Insulation Sleeves accurately locate and space assemblies, helping prevent parts from vibrating loose. Insulation Sleeves insulate against electricity and moisture and they are suitable for application where corrosion, abrasion and most chemicals may be of concern.

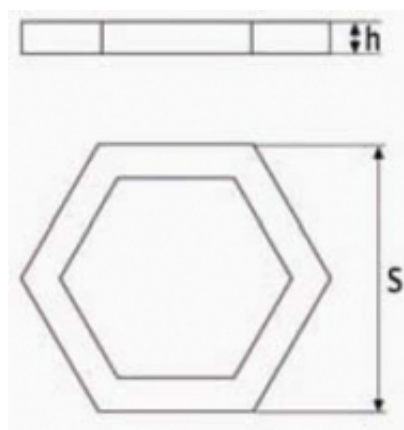


CODE	D	D1	D2	H	H2
RONIS10-2,6-3,9	10	2,6	3,9	3	1,3
RONIS10-3,1-3,9	10	3,1	3,9	3	1,3
RONIS10-3,1-5,9	10	3,1	5,9	3	1,3
RONIS10-4,2-5,9	10	4,2	5,9	3	1,3
RONIS10-5,2-5,9	10	5,2	5,9	3	1,3
RONIS15-3,1-6,9	15	3,1	6,9	3,5	1,5
RONIS15-3,1-7,9	15	3,1	7,9	3,5	1,5
RONIS15-3,1-8,9	15	3,1	8,9	3,5	1,5
RONIS15-3,1-9,9	15	3,1	9,9	3,5	1,5
RONIS15-4,2-6,9	15	4,2	6,9	3	1,5
RONIS15-4,2-7,9	15	4,2	7,9	3,5	1,5
RONIS15-4,2-8,9	15	4,2	8,9	3,5	1,5
RONIS15-4,2-9,9	15	4,2	9,9	3,5	1,5
RONIS15-5,2-6,9	15	5,2	6,9	3,5	1,5
RONIS15-5,2-8,9	15	5,2	8,9	3,5	1,5
RONIS15-5,2-9,9	15	5,2	9,9	3,5	1,5
RONIS15-6,2-6,9	15	6,2	6,9	3,5	1,5
RONIS15-6,2-8,9	15	6,2	8,9	3,5	1,5
RONIS15-6,2-9,9	15	6,2	9,9	3,5	1,5
RONIS15-8,2-8,9	15	8,2	8,9	3,5	1,5
RONIS15-8,2-9,9	15	8,2	9,9	3,5	1,5
RONIS18-10,2-10,9	18	10,2	10,9	3,5	1,5
RONIS18-10,2-11,9	18	10,2	11,9	3,5	1,5
RONIS18-4,2-11,9	18	4,2	11,9	3,5	5
RONIS18-5,2-10,9	18	5,2	10,9	3,5	1,5
RONIS18-5,2-18	18	5,2	18	3,5	1,5
RONIS18-6,2-11,9	18	6,2	11,9	3,5	2
RONIS18-8,2-10,9	18	8,2	10,9	3,5	1,5
RONIS18-8,2-11,9	18	8,2	11,9	3,5	1,5
RONIS25-12,2-13,8	25	12,2	13,8	4	2
RONIS25-12,2-14,8	25	12,2	14,8	4	2

CODE	D	D1	D2	H	H2
RONIS25-12,2-15,8	25	12,2	15,8	4	2
RONIS25-12,2-17,8	25	12,2	17,8	4	2
RONIS25-14,2-15,8	25	14,2	15,8	4	2
RONIS25-14,2-17,8	25	14,2	17,8	4	2
RONIS25-16,2-17,8	25	16,2	17,8	4	2

PLASTIC LOCKNUTS

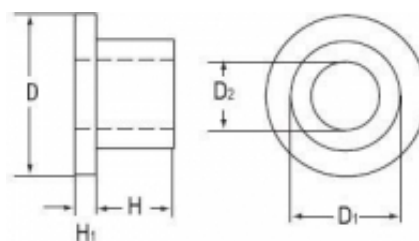
DESCRIPTION	
MATERIAL	NYLON 6.6
COLOR	GRAY, BLACK
NOTE	Plastic locknuts are being used as a secure fastening nut for joining many kinds of parts. When combined with plastic screws or even steel screws, provides low drag torque and smooth operation throughout the life of the assembly



CODE	H	S	FILETTO
RO/PG7	5	18.0 - 19.0	PG 7
RO/PG9	5	22	PG 9
RO/PG11	5	24	PG 11
RO/PG13,5	5,5	27	PG 13.5
RO/PG16	5,5	30	PG 16
RO/PG21	6	36	PG 21
RO/PG29	7	46	PG 29
RO/PG36	8	59.0-60.0	PG 36
RO/PG42	8	63.0-65.0	PG 42
RO/PG48	8	69.0-70.0	PG 48
RO/M12	5	19	M12 x 1.5
RO/M16	5	22	M16 x 1.5
RO/M20	5,5	27	M20 x 1.5
RO/M25	6,5	33	M25 x 1.5
RO/M32	8	39.0-42.0	M32 x 1.5
RO/M40	7	50.0-52.0	M40 x 1.5
RO/M50	8	63.0-65.0	M50 x 1.5
RO/M60	8	75	M60 x 1.5
RO/3-8	5	24	3/8"
RO/1-2	7	27	1/2"
RO/3-4	7	33	3/4"
RO/1	7	47	1"

NYLON BUSHES

DESCRIPTION	
MATERIAL	NYLON 6.6
COLOR	NATURAL
NOTE	Nylon bushing is ideal for anything that needs to pivot or rotate such as screws, bolts and other fasteners. Plastic Bushes are self-lubricating and thus they have a low friction rate and good anticorrosion properties.

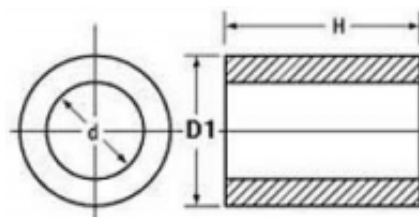


CODE	D	D1	D2	H	H1
BOC3,1X3,6X5,8	5,8	3,6	3,1	1,2	0,4
BOC3,1X4X6,2	6,2	4	3,1	7	1
BOC3,1X4X6,2/6	6,2	4	3,1	6	1
BOC3,1X4X6,2/10	6,2	4	3,1	10	1
BOC3,1X6,1X8,1	8,1	6,1	3,1	0,8	1,2
BOC4,1X6X8,2	8,2	6	4,1	3	1,5
BOC4,1X6X8,2/5	8,2	6	4,1	5	1,5
BOC4,2X4,9X10	10	4,9	4,2	1,7	1,3
BOC4,2X6,3X12,7	12,7	6,3	4,2	11	3,2
BOC4,3X6,5X12	12	6,5	4,3	1,1	1,5
BOC4,9X9,6X16,3	16,3	9,6	4,9	1,6	1,6
BOC5X9X12	12	9	5	2,9	2
BOC5,2X6,9X15	15	6,9	5,2	2	1,5
BOC5,2X7,9X15	15	7,9	5,2	2	1,5
BOC6,1X8X12,2	12,2	8	6,1	4	2
BOC6,2X11,9X18	18	11,9	6,2	1,5	3,5
BOC6,4X9,5X16	16	9,5	6,4	4,8	1,6
BOC6,5X9,6X15,8	15,8	9,6	6,5	2,8	1,6
BOC6,6X8,3X16	16	8,3	6,6	3,2	1,6
BOC8X11X16	16	11	8	11	2
BOC8X12X16	16	12	8	4	2
BOC8,1X10X14,2	14,2	10	8,1	4	2,5
BOC8,1X10X14,2/8	14,2	10	8,1	8	2,5
BOC8,1X10X14,2/10	14,2	10	8,1	10	2,5
BOC8,1X14,2X20	20	14,2	8,1	9,3	2,6
BOC9,6X12,7X15,9	15,9	12,7	9,6	7,9	1,6
BOC10X12X16	16	12	10	4	2
BOC10X14X20	20	14	10	8	2
BOC10X16X21	21	16	10	8	2
BOC10,1X14,9X19,8	19,8	14,9	10,1	9,2	2,6
BOC10,1X16X20	20	16	10,1	7	3
BOC10,4X13X19	19	13	10,4	5	2

CODE	D	D1	D2	H	H1
BOC11,2X16X22,2	22,2	16	11,2	9,5	3,2
BOC12,1X14X20	20	14	12,1	4	2
BOC12,1X17,7X23,9	23,9	17,7	12,1	13	2,6
BOC12,2X13,8X25	25	13,8	12,2	2	2
BOC12,5X14X17,5	17,5	14	12,5	8	1
BOC16,2X17,8X32	32	17,8	16,2	6	3
BOC20,1X26,7X31,9	31,9	26,7	20,1	20	3,1
BOC24,5X33X50	50	33	24,5	7,5	6
BOC25X30X37	37	30	25	27,5	2,5
BOC50X57X98	98	57	50	7	3

PLASTIC SPACERS

DESCRIPTION	
MATERIAL	NYLON 6.6
COLOR	NATURAL
NOTE	



CODE	D	D1	H
DIS2,6-4X7,5	2,6	4	7,5
DIS2,6-4X10	2,6	4	10
DIS2,6-4X15	2,6	4	15
DIS2,6-4X20	2,6	4	20
DIS2,6-4X25	2,6	4	25
DIS2,6-4X30	2,6	4	30
DIS2,6-5X5	2,6	5	5
DIS2,6-5X7,5	2,6	5	7,5
DIS2,6-5X10	2,6	5	10
DIS2,6-5X15	2,6	5	15
DIS2,6-5X20	2,6	5	20
DIS2,6-5X25	2,6	5	25
DIS2,6-5X30	2,6	5	30
DIS3,1-6X5	3,1	6	5
DIS3,1-6X25	3,1	6	25
DIS3,1-6X30	3,1	6	30
DIS3,5-6X5	3,5	6	5
DIS3,6-6X10	3,6	6	10
DIS3,6-6X15	3,6	6	15
DIS3,6-6X20	3,6	6	20
DIS3,6-6X30	3,6	6	30
DIS4-8X8	4	8	8
DIS4,15-8X8	4,15	8	8
DIS4,2-8X7	4,2	8	7
DIS4,2-8X7,5	4,2	8	7,5
DIS4,2-8X8	4,2	8	8
DIS4,2-8X9	4,2	8	9
DIS4,2-8X4	4,2	8	4
DIS4,2-8X10	4,2	8	10
DIS4,2-8X11	4,2	8	11
DIS4,2-8X12	4,2	8	12
DIS4,2-8X13	4,2	8	13
DIS4,2-8X14	4,2	8	14

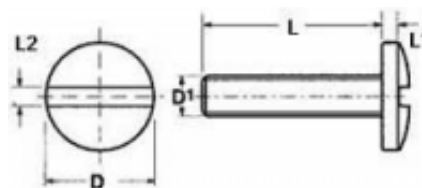
CODE	D	D1	H
DIS4,2-8X15	4,2	8	15
DIS4,2-8X16	4,2	8	16
DIS4,2-7,9X7,5	4,2	7,9	7,5
DIS4,2-8X18	4,2	8	18
DIS4,2-8X19	4,2	8	19
DIS4,2-8X20	4,2	8	20
DIS4,2-8X25	4,2	8	25
DIS4,2-8X30	4,2	8	30
DIS5,2-10X4	5,2	10	4
DIS5,2-10X6	5,2	10	6
DIS5,2-10X7	5,2	10	7
DIS5,2-10X7,5	5,2	10	7,5
DIS5,2-10X9	5,2	10	9
DIS5,2-10X10	5,2	10	10
DIS5,2-10X11	5,2	10	11
DIS5,2-10X12	5,2	10	12
DIS5,2-10X13	5,2	10	13
DIS5,2-10X14	5,2	10	14
DIS5,2-10X15	5,2	10	15
DIS5,2-10X16	5,2	10	16
DIS5,2-10X17	5,2	10	17
DIS5,2-10X18	5,2	10	18
DIS5,2-10X19	5,2	10	19
DIS5,2-10X20	5,2	10	20
DIS5,2-10X25	5,2	10	25
DIS5,2-10X30	5,2	10	30
DIS6,1-8X4,2	6,1	8	4,2
DIS6,1-8X6	6,1	8	6
DIS6,2-10X4	6,2	10	4
DIS6,2-10X5	6,2	10	5
DIS6,2-10X6	6,2	10	6
DIS6,2-10X7	6,2	10	7
DIS6,2-10X7,5	6,2	10	7,5
DIS6,2-10X8	6,2	10	8
DIS6,2-10X9	6,2	10	9
DIS6,2-10X10	6,2	10	10
DIS6,2-10X11	6,2	10	11
DIS6,2-10X12	6,2	10	12
DIS6,2-10X13	6,2	10	13
DIS6,2-10X14	6,2	10	14
DIS6,2-10X15	6,2	10	15
DIS6,2-10X16	6,2	10	16
DIS6,2-10X18	6,2	10	18
DIS6,2-10X19	6,2	10	19
DIS6,2-10X20	6,2	10	20
DIS6,2-10X25	6,2	10	25
DIS6,2-10X30	6,2	10	30
DIS6,2-12X25	6,2	12	25
DIS6,3-15X7,5	6,3	15	7,5
DIS6,3-15X10	6,3	15	10
DIS6,3-15X15	6,3	15	15
DIS6,3-15X20	6,3	15	20
DIS6,3-15X25	6,3	15	25
DIS8,2-12X7,5	8,2	12	7,5
DIS8,2-12X10	8,2	12	10
DIS8,2-12X15	8,2	12	15
DIS8,2-12X20	8,2	12	20

CODE	D	D1	H
DIS8,2-12X25	8,2	12	25
DIS8,2-12X30	8,2	12	30
DIS8,2-16X4	8,2	16	4
DIS8,2-16X5	8,2	16	5
DIS8,2-16X6	8,2	16	6
DIS8,2-16X7	8,2	16	7
DIS8,2-16X8	8,2	16	8
DIS8,2-16X9	8,2	16	9
DIS8,2-16X10	8,2	16	10
DIS8,2-16X11	8,2	16	11
DIS8,2-16X12	8,2	16	12
DIS8,2-16X13	8,2	16	13
DIS8,2-16X14	8,2	16	14
DIS8,2-16X15	8,2	16	15
DIS8,2-16X16	8,2	16	16
DIS8,2-16X17	8,2	16	17
DIS8,2-16X18	8,2	16	18
DIS8,2-16X19	8,2	16	19
DIS8,2-16X20	8,2	16	20
DIS8,2-16X21	8,2	16	21
DIS8,2-16X22	8,2	16	22
DIS8,2-16X23	8,2	16	23
DIS8,2-16X24	8,2	16	24
DIS8,2-16X25	8,2	16	25
DIS8,2-16X26	8,2	16	26
DIS8,2-16X27	8,2	16	27
DIS8,2-16X28	8,2	16	28
DIS8,2-16X29	8,2	16	29
DIS8,2-16X30	8,2	16	30
DIS10-12X6	10	12	6
DIS10-21X17	10	21	17
DIS10,2-20X4	10,2	20	4
DIS10,2-20X4,5	10,2	20	4,5
DIS10,2-20X5	10,2	20	5
DIS10,2-20X6	10,2	20	6
DIS10,2-20X7	10,2	20	7
DIS10,2-20X8	10,2	20	8
DIS10,2-20X9	10,2	20	9
DIS10,2-20X10	10,2	20	10
DIS10,2-20X11	10,2	20	11
DIS10,2-20X12	10,2	20	12
DIS10,2-20X13	10,2	20	13
DIS10,2-20X14	10,2	20	14
DIS10,2-20X15	10,2	20	15
DIS10,2-20X16	10,2	20	16
DIS10,2-20X17	10,2	20	17
DIS10,2-20X18	10,2	20	18
DIS10,2-20X19	10,2	20	19
DIS10,2-20X20	10,2	20	20
DIS10,2-20X21	10,2	20	21
DIS10,2-20X22	10,2	20	22
DIS10,2-20X23	10,2	20	23
DIS10,2-20X24	10,2	20	24
DIS10,2-20X25	10,2	20	25
DIS10,2-20X26	10,2	20	26
DIS10,2-20X27	10,2	20	27
DIS10,2-20X28	10,2	20	28

CODE	D	D1	H
DIS10,2-20X29	10,2	20	29
DIS10,2-20X30	10,2	20	30
DIS12-23X4	12	23	4
DIS12-30X7	12	30	7
DIS12,6-25X25	12,6	25	25
DIS12,6-25X35	12,6	25	35
DIS12,6-25X50	12,6	25	50
DIS12,8-18X7,5	12,8	18	7,5
DIS12,8-18X10	12,8	18	10
DIS12,8-18X15	12,8	18	15
DIS12,8-18X20	12,8	18	20
DIS12,8-18X25	12,8	18	25
DIS12,8-18X30	12,8	18	30
DIS20-32X4	20	32	4
DIS20-39X4	20	39	4
DIS20-44X4	20	44	4
DIS25-31,3X4	25	31,3	4

SLOTTED PAN HEAD SCREWS

DESCRIPTION	
MATERIAL	NYLON 6.6
COLOR	NATURAL
NOTE	Plastic screws are fasteners used for assembling plastic components. Nylon screws can be used with or without nuts and bolts . Plastic screws are lightweight, tough, resistant to corrosion, and have good electrical-insulating properties. CONFORM TO DIMENSIONAL TOLERANCES: ISO 1580 NF E 25-128 - DIN 85

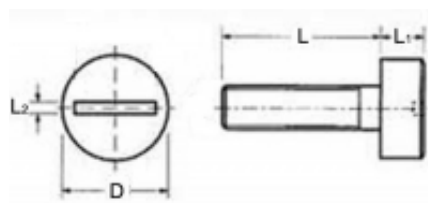


CODE	D	D1	L	L1	L2	THREAD	FILETTO
VTC85-M2X4	3,8	0,6	4	1,3	0,6	M2	0.4
VTC85-M2X5	4	0,5	5	1,3	0,5	M2	0.4
VTC85-M2X6	3,8	0,6	6	1,3	0,6	M2	0.4
VTC85-M2X8	3,8	0,6	8	1,3	0,6	M2	0.4
VTC85-M2X10	3,8	0,6	10	1,3	0,6	M2	0.4
VTC85-M2X12	3,8	0,6	12	1,3	0,6	M2	0.4
VTC85-M2X16	5	0,5	16	1,3	0,5	M2	0.4
VTC85-M2X20	3,8	0,6	20	1,3	0,6	M2	0.4
VTC85-M2X25	3,8	0,6	25	1,3	0,6	M2	0.4
VTC85-M2,5X4,5	5	0,6	4,5	1,5	0,6	M2,5	0.45
VTC85-M2,5X6	4,5	0,7	6	1,6	0,8	M2,5	0.45
VTC85-M2,5X8	4,5	0,7	8	1,6	0,8	M2,5	0.45
VTC85-M2,5X10	4,5	0,7	10	1,6	0,8	M2,5	0.45
VTC85-M2,5X12	4,5	0,7	12	1,6	0,8	M2,5	0.45
VTC85-M2,5X16	4,5	0,7	16	1,6	0,8	M2,5	0.45
VTC85-M2,5X20	4,5	0,7	20	1,6	0,8	M2,5	0.45
VTC85-M2,5X25	4,5	0,7	25	1,6	0,8	M2,5	0.45
VTC85-M3X4	5,6	0,8	4	1,8	0,7	M3	0.5
VTC85-M3X5	5,6	0,8	5	1,8	0,7	M3	0.5
VTC85-M3X6	5,6	0,8	6	1,8	0,7	M3	0.5
VTC85-M3X8	5,6	0,8	8	1,8	0,7	M3	0.5
VTC85-M3X10	5,6	0,8	10	1,8	0,7	M3	0.5
VTC85-M3X12	5,6	0,8	12	1,8	0,7	M3	0.5
VTC85-M3X16	5,6	0,8	16	1,8	0,7	M3	0.5
VTC85-M3X20	5,6	0,8	20	1,8	0,7	M3	0.5
VTC85-M3X25	5,6	0,8	25	1,8	0,7	M3	0.5
VTC85-M3X30	5,5	0,9	30	2	0,8	M3	0.5
VTC85-M3X35	5,5	0,9	35	2	0,8	M3	0.5
VTC85-M3X40	5,5	0,9	40	2	0,8	M3	0.5
VTC85-M4X6	8	1,2	6	2,4	1	M4	0.7
VTC85-M4X8	8	1,2	8	2,4	1	M4	0.7

CODE	D	D1	L	L1	L2	THREAD	FILETTO
VTC85-M4X10	8	1,2	10	2,4	1	M4	0.7
VTC85-M4X12	8	1,2	12	2,4	1	M4	0.7
VTC85-M4X16	8	1,2	16	2,4	1	M4	0.7
VTC85-M4X20	8	1,2	20	2,4	1	M4	0.7
VTC85-M4X25	8	1,2	25	2,4	1	M4	0.7
VTC85-M4X30	8	1,2	30	2,4	1	M4	0.7
VTC85-M4X40	8	1,2	40	2,4	1	M4	0.7
VTC85-M5X6	9,5	1,2	6	3	1,2	M5	0.8
VTC85-M5X8	9,5	1,2	8	3	1,2	M5	0.8
VTC85-M5X10	9,5	1,2	10	3	1,2	M5	0.8
VTC85-M5X12	9,5	1,2	12	3	1,2	M5	0.8
VTC85-M5X16	9,5	1,2	16	3	1,2	M5	0.8
VTC85-M5X20	9,5	1,2	20	3	1,2	M5	0.8
VTC85-M5X25	9,5	1,2	25	3	1,2	M5	0.8
VTC85-M5X30	9,5	1,2	30	3	1,2	M5	0.8
VTC85-M5X40	9,5	1,2	40	3	1,2	M5	0.8
VTC85-M6X5	12	1,6	5	3,6	1,4	M6	1.0
VTC85-M6X6,5	12	1,6	6,5	3,6	1,4	M6	1.0
VTC85-M6X8	12	1,6	8	3,6	1,4	M6	1.0
VTC85-M6X10	12	1,6	10	3,6	1,4	M6	1.0
VTC85-M6X12	12	1,6	12	3,6	1,4	M6	1.0
VTC85-M6X16	12	1,6	16	3,6	1,4	M6	1.0
VTC85-M6X20	12	1,6	20	3,6	1,4	M6	1.0
VTC85-M6X22	12	1,6	22	3,6	1,4	M6	1.0
VTC85-M6X25	12	1,6	25	3,6	1,4	M6	1.0
VTC85-M6X30	12	1,6	30	3,6	1,4	M6	1.0
VTC85-M6X40	12	1,6	40	3,6	1,4	M6	1.0
VTC85-M6X50	12	1,6	50	3,6	1,4	M6	1.0
VTC85-M6X60	12	1,6	60	3,6	1,4	M6	1.0
VTC85-M6X70	12	1,6	70	3,6	1,4	M6	1.0
VTC85-M6X80	12	1,6	80	3,6	1,9	M6	1.0
VTC85-M8X10	16	2	10	4,8	1,9	M8	1.25
VTC85-M8X16	16	2	16	4,8	1,9	M8	1.25
VTC85-M8X20	16	2	20	4,8	1,9	M8	1.25
VTC85-M8X25	16	2	25	4,8	1,9	M8	1.25
VTC85-M8X30	16	2	30	4,8	1,9	M8	1.25
VTC85-M8X35	16	2	35	4,8	1,9	M8	1.25
VTC85-M8X40	16	2	40	4,8	1,9	M8	1.25
VTC85-M8X50	16	2	50	4,8	1,9	M8	1.25
VTC85-M8X60	16	2	60	4,8	1,9	M8	1.25
VTC85-M8X80	16	2	80	4,8	1,9	M8	1.25
VTC85-M10X16	20	2,5	16	6	2,4	M10	1.5
VTC85-M10X20	20	2,5	20	6	2,4	M10	1.5
VTC85-M10X30	20	2,5	30	6	2,4	M10	1.5
VTC85-M10X40	20	2,5	40	6	2,4	M10	1.5
VTC85-M10X50	20	2,5	50	6	2,4	M10	1.5
VTC85-M10X60	20	2,5	60	6	2,4	M10	1.5
VTC85-M10X70	20	2,5	70	6	2,4	M10	1.5
VTC85-M10X80	20	2,5	80	6	2,4	M10	1.5

SLOTTED CHEESE HEAD SCREWS

DESCRIPTION	
MATERIAL	NYLON 6.6
COLOR	NATURAL
NOTE	Plastic screws are fasteners used for assembling plastic components. Nylon screws can be used with or without nuts and bolts . Plastic screws are lightweight, tough, resistant to corrosion, and have good electrical-insulating properties. CONFORM TO DIMENSIONAL TOLERANCES OF: ISO 1207 - NF E 25-127 - DIN 84

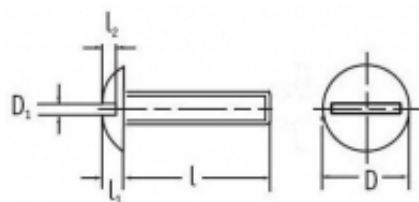


CODE	D	L	L1	L2	THREAD	FILETTO
VTC84-M2X4	3,8	4	1,3	0,5	M2	0.4
VTC84-M2X5	3,8	5	1,3	0,5	M2	0.4
VTC84-M2X6	3,8	6	1,3	0,5	M2	0.4
VTC84-M2X8	3,8	8	1,3	0,5	M2	0.4
VTC84-M2X10	3,8	10	1,3	0,5	M2	0.4
VTC84-M2X12	3,8	12	1,3	0,7	M2	0.4
VTC84-M2X16	3,8	16	1,3	0,7	M2	0.4
VTC84-M2X20	3,8	20	1,3	0,7	M2	0.4
VTC84-M2X25	3,8	25	1,3	0,7	M2	0.4
VTC84-M3X4	5,5	4	2	0,8	M3	0.5
VTC84-M3X5	5,5	5	2	0,8	M3	0.5
VTC84-M3X6	5,5	6	2	0,8	M3	0.5
VTC84-M3X8	5,5	8	2	0,8	M3	0.5
VTC84-M3X10	5,5	10	2	0,8	M3	0.5
VTC84-M3X12	5,5	12	2	0,8	M3	0.5
VTC84-M3X16	5,5	16	2	0,8	M3	0.5
VTC84-M3X20	5,5	20	2	0,8	M3	0.5
VTC84-M3X25	5,5	25	2	0,8	M3	0.5
VTC84-M3X30	5,5	30	2	0,8	M3	0.5
VTC84-M3X35	6	35	2,4	1	M3	0.5
VTC84-M3X40	6	40	2,4	1	M3	0.5
VTC84-M4X6	7	6	2,6	1,2	M4	0.7
VTC84-M4X8	7	8	2,6	1,2	M4	0.7
VTC84-M4X10	7	10	2,6	1,2	M4	0.7
VTC84-M4X12	7	12	2,6	1,2	M4	0.7
VTC84-M4X16	7	16	2,6	1,2	M4	0.7
VTC84-M4X20	7	20	2,6	1,2	M4	0.7
VTC84-M4X25	7	25	2,6	1,2	M4	0.7
VTC84-M4X30	7	30	2,6	1,2	M4	0.7
VTC84-M4X40	7	40	2,6	1,2	M4	0.7
VTC84-M5X6	8,5	6	3,3	1,2	M5	0.8

CODE	D	L	L1	L2	THREAD	FILETTO
VTC84-M5X8	8,5	8	3,3	1,2	M5	0.8
VTC84-M5X10	8,5	10	3,3	1,2	M5	0.8
VTC84-M5X12	8,5	12	3,3	1,2	M5	0.8
VTC84-M5X16	8,5	16	3,3	1,2	M5	0.8
VTC84-M5X20	8,5	20	3,3	1,2	M5	0.8
VTC84-M5X25	8,5	25	3,3	1,2	M5	0.8
VTC84-M5X30	8,5	30	3,3	1,2	M5	0.8
VTC84-M5X40	8,5	40	3,3	1,2	M5	0.8
VTC84-M5X50	8,5	50	3,3	1,2	M5	0.8
VTC84-M5X60	8,5	60	3,3	1,2	M5	0.8
VTC84-M5X70	8,5	70	3,3	1,2	M5	0.8
VTC84-M6X6,5	10	6,5	3,9	1,6	M6	1.0
VTC84-M6X8	10	8	3,9	1,6	M6	1.0
VTC84-M6X10	10	10	3,9	1,6	M6	1.0
VTC84-M6X12	10	12	3,9	1,6	M6	1.0
VTC84-M6X16	10	16	3,9	1,6	M6	1.0
VTC84-M6X20	10	20	3,9	1,6	M6	1.0
VTC84-M6X22	10	22	3,9	1,6	M6	1.0
VTC84-M6X25	10	25	3,9	1,6	M6	1.0
VTC84-M6X30	10	30	3,9	1,6	M6	1.0
VTC84-M6X40	10	40	3,9	1,6	M6	1.0
VTC84-M6X50	10	50	3,9	1,6	M6	1.0
VTC84-M6X60	10	60	3,9	1,6	M6	1.0
VTC84-M6X70	10	70	3,9	1,6	M6	1.0
VTC84-M6X80	10	80	3,9	1,6	M6	1.0
VTC84-M8X8	13	8	5	2	M8	1.25
VTC84-M8X10	13	10	5	2	M8	1.25
VTC84-M8X16	13	16	5	2	M8	1.25
VTC84-M8X20	13	20	5	2	M8	1.25
VTC84-M8X25	13	25	5	2	M8	1.25
VTC84-M8X30	13	30	5	2	M8	1.25
VTC84-M8X35	13	35	5	2	M8	1.25
VTC84-M8X40	13	40	5	2	M8	1.25
VTC84-M8X50	13	50	5	2	M8	1.25
VTC84-M8X60	13	60	5	2	M8	1.25
VTC84-M8X70	13	70	5	2	M8	1.25
VTC84-M8X80	13	80	5	2	M8	1.25
VTC84-M10X16	16	16	6	2,5	M10	1.5
VTC84-M10X20	16	20	6	2,5	M10	1.5
VTC84-M10X30	16	30	6	2,5	M10	1.5
VTC84-M10X40	16	40	6	2,5	M10	1.5
VTC84-M10X50	16	50	6	2,5	M10	1.5
VTC84-M10X60	16	60	6	2,5	M10	1.5
VTC84-M10X70	16	70	6	2,5	M10	1.5
VTC84-M10X80	16	80	6	2,5	M10	1.5
VTC84-M12X40	19	40	8	2,5	M12	1.75
VTC84-M12X50	19	50	8	2,5	M12	1.75
VTC84-M12X60	19	60	8	2,5	M12	1.75
VTC84-M12X70	19	70	8	2,5	M12	1.75
VTC84-M16X40	23	40	9,5	4,5	M16	2.0
VTC84-M16X50	23	50	9,5	4,5	M16	2.0
VTC84-M16X60	23	60	9,5	4,5	M16	2.0

CLEAR SLOTTED MUSHROOM HEAD SCREWS

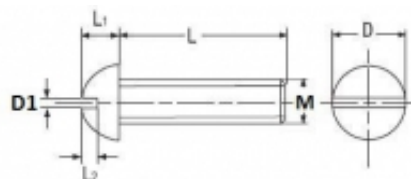
DESCRIPTION	
MATERIAL	POLYCARBONATE
COLOR	CLEAR
NOTE	Plastic screws are fasteners used for assembling plastic components. Nylon screws can be used with or without nuts and bolts . Plastic screws are lightweight, tough, resistant to corrosion, and have good electrical-insulating properties.



CODE	D	D1	L	L1	L2	THREAD	FILETTO
VTRM5-10	12,5	1,2	10	2,7	1,2	M5	0.8
VTRM5-16	12,5	1,2	16	2,7	1,2	M5	0.8
VTRM5-30	12,5	1,2	30	2,7	1,2	M5	0.8
VTRM6-10	15	1,6	10	3,3	1,5	M6	1.0
VTRM6-16	15	1,6	16	3,3	1,5	M6	1.0
VTRM6-30	15	1,6	30	3,3	1,5	M6	1.0
VTRM8-16	20	2	16	4,4	2	M8	1.25
VTRM8-25	20	2	25	4,4	2	M8	1.25
VTRM8-35	20	2	35	4,4	2	M8	1.25

SLOTTED ROUND HEAD SCREWS

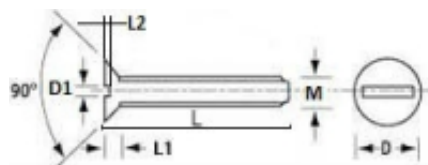
DESCRIPTION	
MATERIAL	NYLON 6.6
COLOR	NATURAL
NOTE	Plastic screws are fasteners used for assembling plastic components. Nylon screws can be used with or without nuts and bolts . Plastic screws are lightweight, tough, resistant to corrosion, and have good electrical-insulating properties.



CODE	D	D1	L	L1	L2	THREAD	FILETTO
VTT-M3X4	5,5	0,8	4	2,7	0,9	M3	0.5
VTT-M3X5	5,5	0,8	5	2,7	0,9	M3	0.5
VTT-M3X6	5,5	0,8	6	2,7	0,9	M3	0.5
VTT-M3X8	5,5	0,8	8	2,7	0,9	M3	0.5
VTT-M3X10	5,5	0,8	10	2,7	0,9	M3	0.5
VTT-M3X12	5,5	0,8	12	2,7	0,9	M3	0.5
VTT-M3X16	5,5	0,8	16	2,7	0,9	M3	0.5
VTT-M3X20	5,5	0,8	20	2,7	0,9	M3	0.5
VTT-M3X25	5,5	0,8	25	2,7	0,9	M3	0.5
VTT-M4X6	7	1	6	3,5	1,3	M4	0.7
VTT-M4X8	7	1	8	3,5	1,3	M4	0.7
VTT-M4X10	7	1	10	3,5	1,3	M4	0.7
VTT-M4X12	7	1	12	3,5	1,3	M4	0.7
VTT-M4X16	7	1	16	3,5	1,3	M4	0.7
VTT-M4X20	7	1	20	3,5	1,3	M4	0.7
VTT-M5X8	9	1,1	8	4,5	1,4	M5	0.8
VTT-M5X10	9	1,1	10	4,5	1,4	M5	0.8
VTT-M5X12	9	1,1	12	4,5	1,4	M5	0.8
VTT-M5X16	9	1,1	16	4,5	1,4	M5	0.8
VTT-M5X20	9	1,1	20	4,5	1,4	M5	0.8
VTT-M6X6,5	10	1,6	6,5	5	1,6	M6	1.0
VTT-M6X8	10	1,6	8	5	1,6	M6	1.0
VTT-M6X10	10	1,6	10	5	1,6	M6	1.0
VTT-M6X12	10	1,6	12	5	1,6	M6	1.0
VTT-M6X16	10	1,6	16	5	1,6	M6	1.0
VTT-M6X20	10	1,6	20	5	1,6	M6	1.0
VTT-M6X22	10	1,6	22	5	1,6	M6	1.0
VTT-M6X25	10	1,6	25	5	1,6	M6	1.0
VTT-M6X30	10	1,6	30	5	1,6	M6	1.0

SLOTTED COUNTERSUNK SCREWS

DESCRIPTION	
MATERIAL	NYLON 6.6
COLOR	NATURAL
NOTE	Plastic screws are fasteners used for assembling plastic components. Nylon screws can be used with or without nuts and bolts . Plastic screws are lightweight, tough, resistant to corrosion, and have good electrical-insulating properties. CONFORM TO DIMENSIONAL TOLERANCES: ISO 2009 - NF E 25-123 - DIN 963

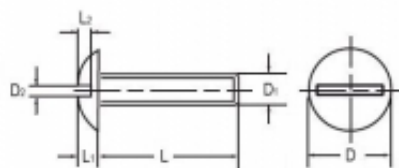


CODE	D	D1	L	L1	L2	THREAD	FILETTO
VTSM2X4	4	0,6	4	1,2	0,5	M2	0.4
VTSM2X5	4	0,6	5	1,2	0,5	M2	0.4
VTSM2X6	4	0,6	6	1,2	0,5	M2	0.4
VTSM2X8	4	0,6	8	1,2	0,5	M2	0.4
VTSM2X10	4	0,6	10	1,2	0,5	M2	0.4
VTSM2X12	4	0,6	12	1,2	0,5	M2	0.4
VTSM2X16	4	0,6	16	1,2	0,5	M2	0.4
VTSM2X25	4	0,6	25	1,2	0,5	M2	0.4
VTSM3X4	6,3	0,8	4	1,7	0,9	M3	0.5
VTSM3X6	6,3	0,8	6	1,7	0,9	M3	0.5
VTSM3X9	6,3	0,8	9	1,7	0,9	M3	0.5
VTSM3X10	6,3	0,8	10	1,7	0,9	M3	0.5
VTSM3X12	6,3	0,8	12	1,7	0,9	M3	0.5
VTSM3X16	6,3	0,8	16	1,7	0,9	M3	0.5
VTSM3X20	6,3	0,8	20	1,7	0,9	M3	0.5
VTSM3X25	6,3	0,8	25	1,7	0,9	M3	0.5
VTSM3X30	5,6	0,9	30	1,7	0,7	M3	0.5
VTSM3X40	5,6	0,9	40	1,7	0,7	M3	0.5
VTSM4X6	9,4	1,2	6	2,7	1,3	M4	0.7
VTSM4X8	9,4	1,2	8	2,7	1,3	M4	0.7
VTSM4X10	9,4	1,2	10	2,7	1,3	M4	0.7
VTSM4X12	9,4	1,2	12	2,7	1,3	M4	0.7
VTSM4X16	9,4	1,2	16	2,7	1,3	M4	0.7
VTSM4X18	9,4	1,2	18	2,7	1,3	M4	0.7
VTSM4X20	9,4	1,2	20	2,7	1,3	M4	0.7
VTSM4X25	9,4	1,2	25	2,7	1,3	M4	0.7
VTSM4X30	9,4	1,2	30	2,7	1,3	M4	0.7
VTSM4X35	9,4	1,2	35	2,7	1,3	M4	0.7
VTSM4X40	9,4	1,2	40	2,7	1,3	M4	0.7
VTSM5X6	9,2	1,4	6	2,5	1,2	M5	0.8
VTSM5X8	9,2	1,4	8	2,5	1,2	M5	0.8

CODE	D	D1	L	L1	L2	THREAD	FILETTO
VTSM5X10	10,4	1,2	10	2,7	1,4	M5	0.8
VTSM5X12	10,4	1,2	12	2,7	1,4	M5	0.8
VTSM5X16	10,4	1,2	16	2,7	1,4	M5	0.8
VTSM5X18	10,4	1,2	18	2,7	1,4	M5	0.8
VTSM5X20	10,4	1,2	20	2,7	1,4	M5	0.8
VTSM5X25	10,4	1,2	25	2,7	1,4	M5	0.8
VTSM5X30	10,4	1,2	30	2,7	1,4	M5	0.8
VTSM5X35	10,4	1,2	35	2,7	1,4	M5	0.8
VTSM5X40	10,4	1,2	40	2,7	1,4	M5	0.8
VTSM5X50	10,4	1,2	50	2,7	1,4	M5	0.8
VTSM5X60	10,4	1,2	60	2,7	1,4	M5	0.8
VTSM6X8	12,6	1,6	8	3,3	1,6	M6	1.0
VTSM6X10	12,6	1,6	10	3,3	1,6	M6	1.0
VTSM6X12	12,6	1,6	12	3,3	1,6	M6	1.0
VTSM6X16	12,6	1,6	16	3,3	1,6	M6	1.0
VTSM6X20	12,6	1,6	20	3,3	1,6	M6	1.0
VTSM6X25	12,6	1,6	25	3,3	1,6	M6	1.0
VTSM6X30	12,6	1,6	30	3,3	1,6	M6	1.0
VTSM6X40	12,6	1,6	40	3,3	1,6	M6	1.0
VTSM6X50	12,6	1,6	50	3,3	1,6	M6	1.0
VTSM6X60	17,3	2	60	4,7	2,3	M6	1.0
VTSM8X16	17,3	2	16	4,7	2,3	M8	1.25
VTSM8X20	17,3	2	20	4,7	2,3	M8	1.25
VTSM8X25	17,3	2	25	4,7	2,3	M8	1.25
VTSM8X30	17,3	2	30	4,7	2,3	M8	1.25
VTSM8X40	17,3	2	40	4,7	2,3	M8	1.25
VTSM8X50	17,3	2	50	4,7	2,3	M8	1.25
VTSM8X60	17,3	2	60	4,7	2,3	M8	1.25
VTSM10X20	18	2,6	20	5	2,3	M10	1.5
VTSM10X25	18	2,6	25	5	2,3	M10	1.5
VTSM10X30	18	2,6	30	5	2,3	M10	1.5
VTSM10X35	18	2,6	35	5	2,3	M10	1.5
VTSM10X40	18	2,6	40	5	2,3	M10	1.5
VTSM10X50	18	2,6	50	5	2,3	M10	1.5
VTSM10X60	18	2,6	60	5	2,3	M10	1.5

SLOTTED MUSHROOM HEAD SCREWS

DESCRIPTION	
MATERIAL	NYLON 6.6
COLOR	NATURAL
NOTE	Plastic screws are fasteners used for assembling plastic components. Nylon screws can be used with or without nuts and bolts . Plastic screws are lightweight, tough, resistant to corrosion, and have good electrical-insulating properties. Refer to standard NF E 25-129 for guidance purposes

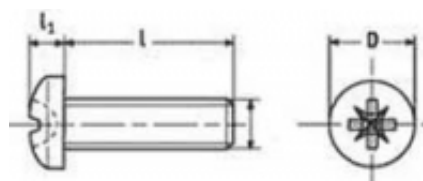


CODE	D	D2	L	L1	L2	THREAD	FILETTO
VTF-M4X6	9	1,2	6	2,2	1	M4	0.7
VTF-M4X8	9	1,2	8	2,2	1	M4	0.7
VTF-M4X10	9	1,2	10	2,2	1	M4	0.7
VTF-M4X12	9	1,2	12	2,2	1	M4	0.7
VTF-M4X16	9	1,2	16	2,2	1	M4	0.7
VTF-M4X20	9	1,2	20	2,2	1	M4	0.7
VTF-M5X8	11	1,2	8	2,7	1,2	M5	0.8
VTF-M5X10	11	1,2	10	2,7	1,2	M5	0.8
VTF-M5X12	11	1,2	12	2,7	1,2	M5	0.8
VTF-M5X16	11	1,2	16	2,7	1,2	M5	0.8
VTF-M5X20	11	1,2	20	2,7	1,2	M5	0.8
VTF-M5X25	11	1,2	25	2,7	1,2	M5	0.8
VTF-M5X30	11	1,2	30	2,7	1,2	M5	0.8
VTF-M5X40	11	1,2	40	2,7	1,2	M5	0.8
VTF-M6X6,5	14	1,6	6,5	3,3	1,5	M6	1.0
VTF-M6X8	14	1,6	8	3,3	1,5	M6	1.0
VTF-M6X10	14	1,6	10	3,3	1,5	M6	1.0
VTF-M6X12	14	1,6	12	3,3	1,5	M6	1.0
VTF-M6X16	14	1,6	16	3,3	1,5	M6	1.0
VTF-M6X20	14	1,6	20	3,3	1,5	M6	1.0
VTF-M6X22	14	1,6	22	3,3	1,5	M6	1.0
VTF-M6X25	14	1,6	25	3,3	1,5	M6	1.0
VTF-M6X30	14	1,6	30	3,3	1,5	M6	1.0
VTF-M6X40	14	1,6	40	3,3	1,5	M6	1.0
VTF-M6X50	14	1,6	50	3,3	1,5	M6	1.0
VTF-M6X60	14	1,6	60	3,3	1,5	M6	1.0
VTF-M6X65	14	1,6	65	3,3	1,5	M6	1.0
VTF-M6X80	14	1,6	80	3,3	1,5	M6	1.0
VTF-M8X10	20	2	10	4,4	2	M8	1.25
VTF-M8X16	20	2	16	4,4	2	M8	1.25
VTF-M8X20	20	2	20	4,4	2	M8	1.25

CODE	D	D2	L	L1	L2	THREAD	FILETTO
VTF-M8X25	20	2	25	4,4	2	M8	1.25
VTF-M8X30	20	2	30	4,4	2	M8	1.25
VTF-M8X35	20	2	35	4,4	2	M8	1.25

CROSSED PAN HEAD SCREWS

DESCRIPTION	
MATERIAL	NYLON 6.6
COLOR	NATURAL
NOTE	Plastic screws are fasteners used for assembling plastic components. Nylon screws can be used with or without nuts and bolts . Plastic screws are lightweight, tough, resistant to corrosion, and have good electrical-insulating properties. CONFORM TO DIMENSIONAL TOLERANCES: NF E 25-121

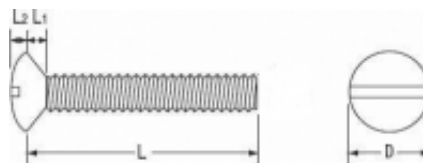


CODE	D	L	L1	THREAD	FILETTO
VTCTM2X4	3,8	4	1,3	M2	0.4
VTCTM2X5	3,8	5	1,3	M2	0.4
VTCTM2X6	3,8	6	1,3	M2	0.4
VTCTM2X8	3,8	8	1,3	M2	0.4
VTCTM2X10	3,8	10	1,3	M2	0.4
VTCTM2X12	3,8	12	1,3	M2	0.4
VTCTM2X16	3,8	16	1,3	M2	0.4
VTCTM2X20	3,8	20	1,3	M2	0.4
VTCTM2X25	3,8	25	1,3	M2	0.4
VTCTM2.5X5	4,5	5	1,6	M2,5	0.45
VTCTM2.5X6	4,5	6	1,6	M2,5	0.45
VTCTM2.5X8	4,5	8	1,6	M2,5	0.45
VTCTM2.5X12	4,5	12	1,6	M2,5	0.45
VTCTM2.5X16	4,5	16	1,6	M2,5	0.45
VTCTM2.5X20	4,5	20	1,6	M2,5	0.45
VTCTM2.5X25	4,5	25	1,6	M2,5	0.45
VTCTM3X4	5,6	4	2,4	M3	0.5
VTCTM3X5	5,6	5	2,4	M3	0.5
VTCTM3X6	5,6	6	2,4	M3	0.5
VTCTM3X8	5,6	8	2,4	M3	0.5
VTCTM3X10	5,6	10	2,4	M3	0.5
VTCTM3X12	5,6	12	2,4	M3	0.5
VTCTM3X16	5,6	16	2,4	M3	0.5
VTCTM3X20	5,6	20	2,4	M3	0.5
VTCTM3X25	5,6	25	2,4	M3	0.5
VTCTM3X30	5,6	30	2,4	M3	0.5
VTCTM4X6	8	6	3,1	M4	0.7
VTCTM4X8	8	8	3,1	M4	0.7
VTCTM4X10	8	10	3,1	M4	0.7
VTCTM4X12	8	12	3,1	M4	0.7
VTCTM4X16	8	16	3,1	M4	0.7

CODE	D	L	L1	THREAD	FILETTO
VTCTM4X20	8	20	3,1	M4	0.7
VTCTM4X25	8	25	3,1	M4	0.7
VTCTM4X30	8	30	3,1	M4	0.7
VTCTM4X40	8	40	3,1	M4	0.7
VTCTM5X6	9,5	6	3,7	M5	0.8
VTCTM5X8	9,5	8	3,7	M5	0.8
VTCTM5X10	9,5	10	3,7	M5	0.8
VTCTM5X12	9,5	12	3,7	M5	0.8
VTCTM5X16	9,5	16	3,7	M5	0.8
VTCTM5X20	9,5	20	3,7	M5	0.8
VTCTM5X25	9,5	25	3,7	M5	0.8
VTCTM5X30	9,5	30	3,7	M5	0.8
VTCTM5X40	9,5	40	3,7	M5	0.8
VTCTM5X50	9,5	50	3,7	M5	0.8
VTCTM6X6	12	6	4,6	M6	1.0
VTCTM6X6,5	12	6,5	4,6	M6	1.0
VTCTM6X8	12	8	4,6	M6	1.0
VTCTM6X10	12	10	4,6	M6	1.0
VTCTM6X12	12	12	4,6	M6	1.0
VTCTM6X16	12	16	4,6	M6	1.0
VTCTM6X20	12	20	4,6	M6	1.0
VTCTM6X25	12	25	4,6	M6	1.0
VTCTM6X30	12	30	4,6	M6	1.0
VTCTM6X40	12	40	4,6	M6	1.0
VTCTM6X50	12	50	4,6	M6	1.0
VTCTM6X60	12	60	4,6	M6	1.0
VTCTM8X10	16	10	6	M8	1.25
VTCTM8X16	16	16	6	M8	1.25
VTCTM8X20	16	20	6	M8	1.25
VTCTM8X25	16	25	6	M8	1.25
VTCTM8X30	16	30	6	M8	1.25
VTCTM8X35	16	35	6	M8	1.25
VTCTM8X40	16	40	6	M8	1.25
VTCTM8X50	16	50	6	M8	1.25
VTCTM8X60	16	60	6	M8	1.25
VTCTM10X16	20	16	7,5	M10	1.5
VTCTM10X20	20	20	7,5	M10	1.5
VTCTM10X30	20	30	7,5	M10	1.5
VTCTM10X40	20	40	7,5	M10	1.5
VTCTM10X50	20	50	7,5	M10	1.5
VTCTM10X60	20	60	7,5	M10	1.5

RAISED SLOTTED COUNTERSUNK SCREWS

DESCRIPTION	
MATERIAL	NYLON
COLOR	NATURAL
NOTE	Plastic screws are fasteners used for assembling plastic components. Nylon screws can be used with or without nuts and bolts . Plastic screws are lightweight, tough, resistant to corrosion, and have good electrical-insulating properties.

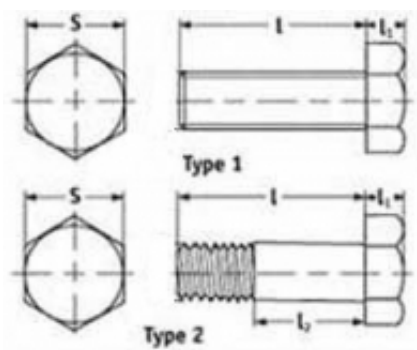


CODE	D	L	L1	L2	THREAD	FILETTO
VTSB-M3X4	6,3	4	1,65	0,7	M3	0.5
VTSB-M3X6	6,3	6	1,65	0,7	M3	0.5
VTSB-M3X8	6,3	8	1,65	0,7	M3	0.5
VTSB-M3X10	6,3	10	1,65	0,7	M3	0.5
VTSB-M3X12	6,3	12	1,65	0,7	M3	0.5
VTSB-M3X16	6,3	16	1,65	0,7	M3	0.5
VTSB-M3X20	6,3	20	1,65	0,7	M3	0.5
VTSB-M3X25	6,3	25	1,65	0,7	M3	0.5
VTSB-M4X6	9,4	6	2,7	1	M4	0.7
VTSB-M4X8	9,4	8	2,7	1	M4	0.7
VTSB-M4X10	9,4	10	2,7	1	M4	0.7
VTSB-M4X12	9,4	12	2,7	1	M4	0.7
VTSB-M4X16	9,4	16	2,7	1	M4	0.7
VTSB-M4X18	9,4	18	2,7	1	M4	0.7
VTSB-M4X20	9,4	20	2,7	1	M4	0.7
VTSB-M4X25	9,4	25	2,7	1	M4	0.7
VTSB-M4X40	9,4	40	2,7	1	M4	0.7
VTSB-M5X10	10,4	10	2,7	1,2	M5	0.8
VTSB-M5X12	10,4	12	2,7	1,2	M5	0.8
VTSB-M5X15	10,4	15	2,7	1,2	M5	0.8
VTSB-M5X20	10,4	20	2,7	1,2	M5	0.8
VTSB-M5X25	10,4	25	2,7	1,2	M5	0.8
VTSB-M5X30	9,1	30	2,7	1,2	M5	0.8
VTSB-M5X40	10,4	40	2,7	1,2	M5	0.8
VTSB-M6X8	11	8	3,3	1,4	M6	1.0
VTSB-M6X10	11	10	3,3	1,4	M6	1.0
VTSB-M6X16	11	16	3,3	1,4	M6	1.0
VTSB-M6X20	11	20	3,3	1,4	M6	1.0
VTSB-M6X25	11	25	3,3	1,4	M6	1.0
VTSB-M6X30	11	30	3,3	1,4	M6	1.0
VTSB-M6X40	11	40	3,3	1,4	M6	1.0

CODE	D	L	L1	L2	THREAD	FILETTO
VTSB-M6X50	11	50	3,3	1,4	M6	1.0
VTSB-M8X20	14,5	20	4,65	2	M8	1.25
VTSB-M8X25	14,5	25	4,65	2	M8	1.25
VTSB-M8X30	14,5	30	4,65	2	M8	1.25
VTSB-M8X40	14,5	40	4,65	2	M8	1.25
VTSB-M8X50	14,5	50	4,65	2	M8	1.25

HEXAGONAL HEAD SCREWS

DESCRIPTION	
MATERIAL	NYLON 6.6
COLOR	NATURAL
NOTE	Plastic screws are fasteners used for assembling plastic components. Nylon screws can be used with or without nuts and bolts . Plastic screws are lightweight, tough, resistant to corrosion, and have good electrical-insulating properties. CONFORM TO DIMENSIONAL TOLERANCES TYPE 1 DIN 933 - ISO 4017 - NF EN 24017 TYPE 2: DIN 931



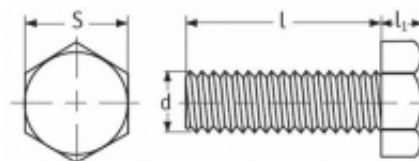
CODE	L	L1	L2	S	THREAD	FILETTO	TYPE
VTE1-M2X4	4	1,2		3,2	M2	0.4	1
VTE1-M2X5	5	1,2		3,2	M2	0.4	1
VTE1-M2X6	6	1,2		3,2	M2	0.4	1
VTE1-M2X8	8	1,2		3,2	M2	0.4	1
VTE1-M2X10	10	1,2		3,2	M2	0.4	1
VTE1-M2X12	12	1,2		3,2	M2	0.4	1
VTE1-M2X16	16	1,2		3,2	M2	0.4	1
VTE1-M2X20	20	1,2		3,2	M2	0.4	1
VTE1-M2X25	25	1,2		3,2	M2	0.4	1
VTE1-M2,5X4	4	1,3		4	M2,5	0.45	1
VTE1-M2,5X4,5	4,5	1,3		4	M2,5	0.45	1
VTE1-M2,5X5	5	1,3		4	M2,5	0.45	1
VTE1-M2,5X6	6	1,3		4	M2,5	0.45	1
VTE1-M2,5X8	8	1,3		4	M2,5	0.45	1
VTE1-M2,5X10	10	1,3		4	M2,5	0.45	1
VTE1-M2,5X12	12	1,3		4	M2,5	0.45	1
VTE1-M2,5X16	16	1,3		4	M2,5	0.45	1
VTE1-M2,5X20	20	1,3		4	M2,5	0.45	1
VTE1-M2,5X25	25	1,3		4	M2,5	0.45	1
VTE1-M3X4	4	2		5,5	M3	0.5	1
VTE1-M3X5	5	2		5,5	M3	0.5	1
VTE1-M3X6	6	2		5,5	M3	0.5	1
VTE1-M3X8	8	2		5,5	M3	0.5	1
VTE1-M3X10	10	2		5,5	M3	0.5	1
VTE1-M3X12	12	2		5,5	M3	0.5	1
VTE1-M3X16	16	2		5,5	M3	0.5	1
VTE1-M3X20	20	2		5,5	M3	0.5	1
VTE1-M3X25	25	2		5,5	M3	0.5	1
VTE1-M3X30	30	2		5,5	M3	0.5	1

CODE	L	L1	L2	S	THREAD	FILETTO	TYPE
VTE1-M4X6	6	2,8		7	M4	0.7	1
VTE1-M4X8	8	2,8		7	M4	0.7	1
VTE1-M4X10	10	2,8		7	M4	0.7	1
VTE1-M4X12	12	2,8		7	M4	0.7	1
VTE1-M4X16	16	2,8		7	M4	0.7	1
VTE1-M4X18	18	2,8		7	M4	0.7	1
VTE1-M4X20	20	2,8		7	M4	0.7	1
VTE1-M4X25	25	2,8		7	M4	0.7	1
VTE1-M4X30	30	2,8		7	M4	0.7	1
VTE1-M4X40	40	2,8		7	M4	0.7	1
VTE1-M5X5	5	3,5		8	M5	0.8	1
VTE1-M5X6	6	3,5		8	M5	0.8	1
VTE1-M5X8	8	3,5		8	M5	0.8	1
VTE1-M5X10	10	3,5		8	M5	0.8	1
VTE1-M5X12	12	3,5		8	M5	0.8	1
VTE1-M5X16	16	3,5		8	M5	0.8	1
VTE1-M5X20	20	3,5		8	M5	0.8	1
VTE1-M5X25	25	3,5		8	M5	0.8	1
VTE1-M5X30	30	3,5		8	M5	0.8	1
VTE1-M5X40	40	3,5		8	M5	0.8	1
VTE1-M5X50	50	3,5		8	M5	0.8	1
VTE1-M6X5	5	4		10	M6	1.0	1
VTE1-M6X6.5	6,5	4		10	M6	1.0	1
VTE1-M6X8	8	4		10	M6	1.0	1
VTE1-M6X10	10	4		10	M6	1.0	1
VTE1-M6X12	12	4		10	M6	1.0	1
VTE1-M6X16	16	4		10	M6	1.0	1
VTE1-M6X20	20	4		10	M6	1.0	1
VTE1-M6X22	22	4		10	M6	1.0	1
VTE1-M6X25	25	4		10	M6	1.0	1
VTE1-M6X30	30	4		10	M6	1.0	1
VTE1-M6X40	40	4		10	M6	1.0	1
VTE1-M6X45	45	4		10	M6	1.0	1
VTE1-M6X50	50	4		10	M6	1.0	1
VTE1-M6X60	60	4		10	M6	1.0	1
VTE1-M6X65	65	4		10	M6	1.0	1
VTE1-M6X70	70	4		10	M6	1.0	1
VTE1-M6X80	80	4		10	M6	1.0	1
VTE1-M8X8	8	5,3		13	M8	1.25	1
VTE1-M8X16	16	5,3		13	M8	1.25	1
VTE1-M8X20	20	5,3		13	M8	1.25	1
VTE1-M8X25	25	5,3		13	M8	1.25	1
VTE1-M8X30	30	5,3		13	M8	1.25	1
VTE1-M8X35	35	5,3		13	M8	1.25	1
VTE1-M8X40	40	5,3		13	M8	1.25	1
VTE1-M8X50	50	5,3		13	M8	1.25	1
VTE1-M8X60	60	5,3		13	M8	1.25	1
VTE1-M8X70	70	5,3		13	M8	1.25	1
VTE1-M8X80	80	5,3		13	M8	1.25	1
VTE1-M10X16	16	6,4		17	M10	1.5	1
VTE1-M10X20	20	6,4		17	M10	1.5	1
VTE1-M10X25	25	6,4		17	M10	1.5	1
VTE1-M10X30	30	6,4		17	M10	1.5	1
VTE1-M10X40	40	6,4		17	M10	1.5	1
VTE1-M10X50	50	6,4		17	M10	1.5	1
VTE1-M10X60	60	6,4		17	M10	1.5	1
VTE1-M10X70	70	6,4		17	M10	1.5	1

CODE	L	L1	L2	S	THREAD	FILETTO	TYPE
VTE1-M10X80	80	6,4		17	M10	1.5	1
VTE1-M10X100	100	6,4		17	M10	1.5	1
VTE1-M12X16	16	7,5		19	M12	1.75	1
VTE1-M12X20	20	7,5		19	M12	1.75	1
VTE1-M12X30	30	7,5		19	M12	1.75	1
VTE1-M12X40	40	7,5		19	M12	1.75	1
VTE1-M12X50	50	7,5		19	M12	1.75	1
VTE1-M12X60	60	7,5		19	M12	1.75	1
VTE1-M12X70	70	7,5		19	M12	1.75	1
VTE1-M12X80	80	7,5		19	M12	1.75	1
VTE1-M12X90	90	7,5		19	M12	1.75	1
VTE1-M12X100	100	7,5		19	M12	1.75	1
VTE1-M16X16	16	10		24	M16	2.0	1
VTE1-M16X20	20	10		24	M16	2.0	1
VTE1-M16X30	30	10		24	M16	2.0	1
VTE1-M16X40	40	10		24	M16	2.0	1
VTE1-M16X50	50	10		24	M16	2.0	1
VTE1-M16X60	60	10		24	M16	2.0	1
VTE1-M16X80	80	10		24	M16	2.0	1
VTE1-M16X100	100	10		24	M16	2.0	1
VTE1-M18X50	50	11,5		27	M18	2.5	1
VTE2-M5X50	50	3,5	34	0,8	M5	0.8	2
VTE2-M6X60	60	4	10	10	M6	1.0	2
VTE2-M6X80	80	4	15	10	M6	1.0	2
VTE2-M6X100	100	4	60	10	M6	1.0	2
VTE2-M8X80	80	5,3	20	13	M8	1.25	2
VTE2-M8X85	85	5,3	50	13	M8	1.25	2
VTE2-M8X100	100	5,3	50	13	M8	1.25	2
VTE2-M8X125	125	5,3	75	13	M8	1.25	2
VTE2-M8X125	125	5,5	75	13	M8	1.25	2
VTE2-M10X40	40	6,4	8	17	M10	1.5	2
VTE2-M10X60	60	6,4	10	17	M10	1.5	2
VTE2-M10X70	70	6,4	10	17	M10	1.5	2
VTE2-M10X80	80	6,4	20	17	M10	1.5	2
VTE2-M10X125	125	6,4	65	17	M10	1.5	2
VTE2-M10X150	150	6,4	90	17	M10	1.5	2
VTE2-M12X40	40	10	10	19	M12	1.75	2
VTE2-M12X60	60	10	10	19	M12	1.75	2
VTE2-M12X70	70	10	20	19	M12	1.75	2
VTE2-M12X80	80	10	30	19	M12	1.75	2
VTE2-M12X125	125	10	90	19	M12	1.75	2
VTE2-M16X50	50	10	12	24	M16	2.0	2

POLYPROPYLENE HEX HEAD SCREWS

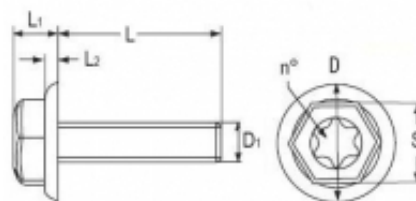
DESCRIPTION	
MATERIAL	POLYPROPYLENE
COLOR	NATURAL
NOTE	Refer to the standard ISO 4017, NF EN 24017, DIN 933 only as a guideline



CODE	L	L1	S	THREAD	PITCH
VTE-PP-M3X10	10.0	2.0	5.5	M3	0,5
VTE-PP-M3X16	16.0	2.0	5.5	M3	0,5
VTE-PP-M3X20	20.0	2.0	5.5	M3	0,5
VTE-PP-M4X10	10.0	2.8	7.0	M4	0,7
VTE-PP-M4X16	16.0	2.8	7.0	M4	0,7
VTE-PP-M4X20	20.0	2.8	7.0	M4	0,7
VTE-PP-M5X12	12.0	3.5	8.0	M5	0,8
VTE-PP-M5X16	16.0	3.5	8.0	M5	0,8
VTE-PP-M5X20	20.0	3.5	8.0	M5	0,8
VTE-PP-M5X25	25.0	3.5	8.0	M5	0,8
VTE-PP-M5X30	30.0	3.5	8.0	M5	0,8
VTE-PP-M6X16	16.0	4.0	10.0	M6	1
VTE-PP-M6X20	20.0	4.0	10.0	M6	1
VTE-PP-M6X25	25.0	4.0	10.0	M6	1
VTE-PP-M6X40	40.0	4.0	10.0	M6	1
VTE-PP-M8X20	20.0	5.3	13.0	M8	1,25
VTE-PP-M8X30	30.0	5.3	13.0	M8	1,25
VTE-PP-M8X40	40.0	5.3	13.0	M8	1,25
VTE-PP-M8X60	60.0	5.3	13.0	M8	1,25
VTE-PP-M10X20	20.0	6.4	17.0	M10	1,5
VTE-PP-M10X60	60.0	6.4	17.0	M10	1,5
VTE-PP-M12X40	40.0	7.5	19.0	M12	1,75
VTE-PP-M12X60	60.0	7.5	19.0	M12	1,75

FLANGED HEXAGONAL SCREWS WITH INTERNAL STAR DRIVE

DESCRIPTION	
MATERIAL	NYLON 6.6
COLOR	NATURAL
NOTE	Plastic screws are fasteners used for assembling plastic components. Nylon screws can be used with or without nuts and bolts . Plastic screws are lightweight, tough, resistant to corrosion, and have good electrical-insulating properties.

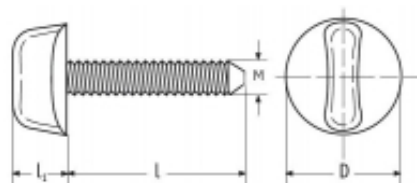


CODE	D	L	L1	L2	S	N°	THREAD	FILETTO
VTEFL-M4-6	11,5	6	5,8	2	8	20	M4	0.7
VTEFL-M4-8	11,5	8	5,8	2	8	20	M4	0.7
VTEFL-M4-10	11,5	10	5,8	2	8	20	M4	0.7
VTEFL-M4-12	11,5	12	5,8	2	8	20	M4	0.7
VTEFL-M4-16	11,5	16	5,8	2	8	20	M4	0.7
VTEFL-M4-18	11,5	18	5,8	2	8	20	M4	0.7
VTEFL-M4-20	11,5	20	5,8	2	8	20	M4	0.7
VTEFL-M5-6	11,5	6	5,8	2	8	20	M5	0.8
VTEFL-M5-8	11,5	8	5,8	2	8	20	M5	0.8
VTEFL-M5-10	11,5	10	5,8	2	8	20	M5	0.8
VTEFL-M5-12	11,5	12	5,8	2	8	20	M5	0.8
VTEFL-M5-16	11,5	16	5,8	2	8	20	M5	0.8
VTEFL-M5-20	11,5	20	5,8	2	8	20	M5	0.8
VTEFL-M6-6,5	14	6,5	6,6	2,4	10	30	M6	1.0
VTEFL-M6-8	14	8	6,6	2,4	10	30	M6	1.0
VTEFL-M6-10	14	10	6,6	2,4	10	30	M6	1.0
VTEFL-M6-12	14	12	6,6	2,4	10	30	M6	1.0
VTEFL-M6-16	14	16	6,6	2,4	10	30	M6	1.0
VTEFL-M6-20	14	20	6,6	2,4	10	30	M6	1.0
VTEFL-M6-25	14	25	6,6	2,4	10	30	M6	1.0
VTEFL-M6-30	14	30	6,6	2,4	10	30	M6	1.0
VTEFL-M8-8	18	8	8,1	2,7	13	40	M8	1.25
VTEFL-M8-10	18	10	8,1	2,7	13	40	M8	1.25
VTEFL-M8-16	18	16	8,1	2,7	13	40	M8	1.25
VTEFL-M8-20	18	20	8,1	2,7	13	40	M8	1.25
VTEFL-M8-25	18	25	8,1	2,7	13	40	M8	1.25
VTEFL-M8-30	18	30	8,1	2,7	13	40	M8	1.25
VTEFL-M10-40	22	40	10,4	3,5	16	50	M10	1.5
VTEFL-M10-50	22	50	10,4	3,5	16	50	M10	1.5
VTEFL-M10-60	22	60	10,4	3,5	16	50	M10	1.5
VTEFL-M10-70	22	70	10,4	3,5	16	50	M10	1.5

CODE	D	L	L1	L2	S	N°	THREAD	FILETTO
VTEFL-M10-80	22	80	10,4	3,5	16	50	M10	1.5

WING SCREWS WITH WASHER

DESCRIPTION	
MATERIAL	Nylon 6.6
COLOR	Natural
NOTE	Plastic screws are fasteners used for assembling plastic components. Nylon screws can be used with or without nuts and bolts . Plastic screws are lightweight, tough, resistant to corrosion, and have good electrical-insulating properties.

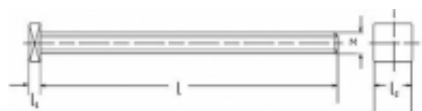


CODE	D	L	L1	THREAD	FILETTO
VTALR-M4X6	16	6	10	M4	0.7
VTALR-M4X8	16	8	10	M4	0.7
VTALR-M4X10	16	10	10	M4	0.7
VTALR-M4X12	16	12	10	M4	0.7
VTALR-M4X15	16	15	10	M4	0.7
VTALR-M4X20	16	20	10	M4	0.7
VTALR-M4X25	16	25	10	M4	0.7
VTALR-M4X30	16	30	10	M4	0.7
VTALR-M4X40	16	40	10	M4	0.7
VTALR-M5X6	16	6	10	M5	0.8
VTALR-M5X8	16	8	10	M5	0.8
VTALR-M5X10	16	10	10	M5	0.8
VTALR-M5X16	16	16	10	M5	0.8
VTALR-M5X20	16	20	10	M5	0.8
VTALR-M5X25	16	25	10	M5	0.8
VTALR-M5X30	16	30	10	M5	0.8
VTALR-M5X40	16	40	10	M5	0.8
VTALR-M6X8	25	8	12	M6	1.0
VTALR-M6X10	25	10	12	M6	1.0
VTALR-M6X12	25	12	12	M6	1.0
VTALR-M6X15	25	15	12	M6	1.0
VTALR-M6X20	25	20	12	M6	1.0
VTALR-M6X25	25	25	12	M6	1.0
VTALR-M6X30	25	30	12	M6	1.0
VTALR-M6X40	25	40	12	M6	1.0
VTALR-M6X50	25	50	12	M6	1.0
VTALR-M6X60	25	60	12	M6	1.0
VTALR-M6X80	25	80	12	M6	1.0
VTALR-M8X8	25	8	12	M8	1.25
VTALR-M8X10	25	10	12	M8	1.25
VTALR-M8X16	25	16	12	M8	1.25

CODE	D	L	L1	THREAD	FILETTO
VTALR-M8X20	25	20	12	M8	1.25
VTALR-M8X25	25	25	12	M8	1.25
VTALR-M8X30	25	30	12	M8	1.25
VTALR-M8X35	25	35	12	M8	1.25
VTALR-M8X40	25	40	12	M8	1.25
VTALR-M8X50	25	50	12	M8	1.25
VTALR-M8X60	25	60	12	M8	1.25
VTALR-M8X70	25	70	12	M8	1.25
VTALR-M8X80	25	80	12	M8	1.25
VTALR-M10X16	25	16	12	M10	1.5
VTALR-M10X20	25	20	12	M10	1.5
VTALR-M10X30	25	30	12	M10	1.5
VTALR-M10X40	25	40	12	M10	1.5
VTALR-M10X50	25	50	12	M10	1.5
VTALR-M10X60	25	60	12	M10	1.5
VTALR-M10X70	25	70	12	M10	1.5
VTALR-M10X80	25	80	12	M10	1.5
VTALR-M12X16	25	16	12	M12	1.75
VTALR-M12X20	25	20	12	M12	1.75
VTALR-M12X30	25	30	12	M12	1.75
VTALR-M12X40	25	40	12	M12	1.75
VTALR-M12X50	25	50	12	M12	1.75
VTALR-M12X60	25	60	12	M12	1.75
VTALR-M12X70	25	70	12	M12	1.75
VTALR-M12X80	25	80	12	M12	1.75

SQUARE HEAD SCREWS

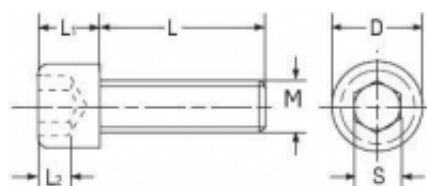
DESCRIPTION	
MATERIAL	NYLON 6.6
COLOR	NATURAL
NOTE	Plastic screws are fasteners used for assembling plastic components. Nylon screws can be used with or without nuts and bolts . Plastic screws are lightweight, tough, resistant to corrosion, and have good electrical-insulating properties.



CODE	L	L1	L2	THREAD	FILETTO
VTQ-M6X40	40	3	10 × 10	M6	1.0
VTQ-M6X50	50	3	10 × 10	M6	1.0
VTQ-M6X60	60	3	10 × 10	M6	1.0
VTQ-M6X80	80	3	10 × 10	M6	1.0
VTQ-M8X40	40	3	10 × 10	M8	1.25
VTQ-M8X50	50	3	10 × 10	M8	1.25

SOCKET HEAD SCREWS

DESCRIPTION	
MATERIAL	NYLON 6.6
COLOR	NATURAL
NOTE	Plastic screws are fasteners used for assembling plastic components. Nylon screws can be used with or without nuts and bolts . Plastic screws are lightweight, tough, resistant to corrosion, and have good electrical-insulating properties. CONFORM TO DIMENSIONAL TOLERANCES: NF E 25-125 - DIN 912



CODE	D	L	L1	L2	S	THREAD	FILETTO
VTB-M6X6,5	10	6,5	6	3	5	M6	1.0
VTB-M6X8	10	8	6	3	5	M6	1.0
VTB-M6X10	10	10	6	3	5	M6	1.0
VTB-M6X12	10	12	6	3	5	M6	1.0
VTB-M6X16	10	16	6	3	5	M6	1.0
VTB-M6X20	10	20	6	3	5	M6	1.0
VTB-M6X22	10	22	6	3	5	M6	1.0
VTB-M6X25	10	25	6	3	5	M6	1.0
VTB-M6X30	10	30	6	3	5	M6	1.0
VTB-M6X40	10	40	6	3	5	M6	1.0
VTB-M6X50	10	50	6	3	5	M6	1.0
VTB-M6X60	10	60	6	3	5	M6	1.0
VTB-M8X10	13	10	8	4	6	M8	1.25
VTB-M8X16	13	16	8	4	6	M8	1.25
VTB-M8X20	13	20	8	4	6	M8	1.25
VTB-M8X25	13	25	8	4	6	M8	1.25
VTB-M8X30	13	30	8	4	6	M8	1.25
VTB-M8X40	13	40	8	4	6	M8	1.25
VTB-M8X50	13	50	8	4	6	M8	1.25
VTB-M8X60	13	60	8	4	6	M8	1.25
VTB-M8X70	13	70	8	4	6	M8	1.25
VTB-M8X80	13	80	8	4	6	M8	1.25
VTB-M10X16	16	16	10	5	8	M10	1.5
VTB-M10X20	16	20	10	5	8	M10	1.5
VTB-M10X30	16	30	10	5	8	M10	1.5
VTB-M10X40	16	40	10	5	8	M10	1.5
VTB-M10X50	16	50	10	5	8	M10	1.5
VTB-M10X60	16	60	10	5	8	M10	1.5
VTB-M10X70	16	70	10	5	8	M10	1.5
VTB-M10X80	16	80	10	5	8	M10	1.5
VTB-M12X20	18	20	12	6	10	M12	1.75

CODE	D	L	L1	L2	S	THREAD	FILETTO
VTB-M12X30	18	30	12	6	10	M12	1.75
VTB-M12X40	18	40	12	6	10	M12	1.75
VTB-M12X50	18	50	12	6	10	M12	1.75
VTB-M12X60	18	60	12	6	10	M12	1.75
VTB-M12X70	18	70	12	6	10	M12	1.75
VTB-M12X80	18	80	12	6	10	M12	1.75

SLOTTED THUMB SCREWS

DESCRIPTION	
MATERIAL	NYLON 6.6
COLOR	NATURAL
NOTE	Plastic screws are fasteners used for assembling plastic components. Nylon screws can be used with or without nuts and bolts . Plastic screws are lightweight, tough, resistant to corrosion, and have good electrical-insulating properties.

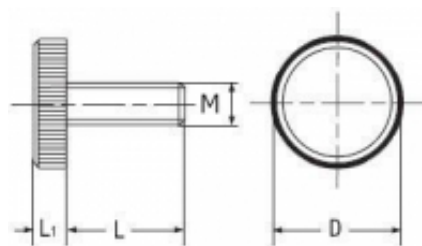


CODE	D	D1	L	L1	L2	THREAD	FILETTO
VZTC-M3X4	8,1	1	4	5,5	1,1	M3	0.5
VZTC-M3X5	8,1	1	5	5,5	1,1	M3	0.5
VZTC-M3X6	8,1	1	6	5,5	1,1	M3	0.5
VZTC-M3X8	8,1	1	8	5,5	1,1	M3	0.5
VZTC-M3X10	8,1	1	10	5,5	1,1	M3	0.5
VZTC-M3X12	8,1	1	12	5,5	1,1	M3	0.5
VZTC-M3X16	8,1	1	16	5,5	1,1	M3	0.5
VZTC-M3X20	8,1	1	20	5,5	1,1	M3	0.5
VZTC-M3X25	8,1	1	25	5,5	1,1	M3	0.5
VZTC-M3X30	8,1	1	30	5,5	1,1	M3	0.5
VZTC-M4X6	10,5	1,4	6	8,1	1,7	M4	0.7
VZTC-M4X8	10,5	1,4	8	8,1	1,7	M4	0.7
VZTC-M4X10	10,5	1,4	10	8,1	1,7	M4	0.7
VZTC-M4X12	10,5	1,4	12	8,1	1,7	M4	0.7
VZTC-M4X16	10,5	1,4	16	8,1	1,7	M4	0.7
VZTC-M4X20	10,5	1,4	20	8,1	1,7	M4	0.7
VZTC-M4X25	10,5	1,4	25	8,1	1,7	M4	0.7
VZTC-M4X30	10,5	1,4	30	8,1	1,7	M4	0.7
VZTC-M4X35	10,5	1,4	35	8,1	1,7	M4	0.7
VZTC-M4X40	10,5	1,4	40	8,1	1,7	M4	0.7
VZTC-M5X6	10,5	1,4	6	8,1	1,7	M5	0.8
VZTC-M5X8	10,5	1,4	8	8,1	1,7	M5	0.8
VZTC-M5X10	10,5	1,4	10	8,1	1,7	M5	0.8
VZTC-M5X12	10,5	1,4	12	8,1	1,7	M5	0.8
VZTC-M5X16	10,5	1,4	16	8,1	1,7	M5	0.8
VZTC-M5X20	10,5	1,4	20	8,1	1,7	M5	0.8
VZTC-M5X25	10,5	1,4	25	8,1	1,7	M5	0.8
VZTC-M5X30	10,5	1,4	30	8,1	1,7	M5	0.8
VZTC-M5X40	10,5	1,4	40	8,1	1,7	M5	0.8
VZTC-M6X8	12,3	1,5	8	8,3	2,2	M6	1.0
VZTC-M6X10	12,3	1,5	10	8,3	2,2	M6	1.0

CODE	D	D1	L	L1	L2	THREAD	FILETTO
VZTC-M6X12	12,3	1,5	12	8,3	2,2	M6	1.0
VZTC-M6X16	12,3	1,5	16	8,3	2,2	M6	1.0
VZTC-M6X20	12,3	1,5	20	8,3	2,2	M6	1.0
VZTC-M6X25	12,3	1,5	25	8,3	2,2	M6	1.0
VZTC-M6X30	12,3	1,5	30	8,3	2,2	M6	1.0
VZTC-M6X40	12,3	1,5	40	8,3	2,2	M6	1.0
VZTC-M6X45	12,3	1,5	45	8,3	2,2	M6	1.0
VZTC-M6X50	12,3	1,5	50	8,3	2,2	M6	1.0
VZTC-M6X60	12,3	1,5	60	8,3	2,2	M6	1.0

THUMB SCREWS

DESCRIPTION	
MATERIAL	NYLON 6.6
COLOR	NATURAL
NOTE	Plastic screws are fasteners used for assembling plastic components. Nylon screws can be used with or without nuts and bolts . Plastic screws are lightweight, tough, resistant to corrosion, and have good electrical-insulating properties.

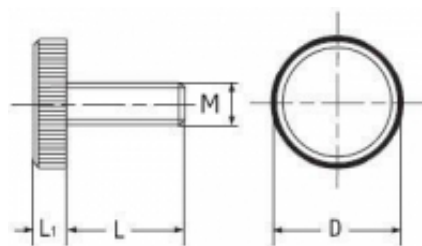


CODE	D	L	L1	THREAD	FILETTO
VZ16-M4X25	16	25	3,4	M4	0.7
VZ16-M4X30	16	30	3,4	M4	0.7
VZ16-M4X40	16	40	3,4	M4	0.7
VZ16-M5X15	16	15	3,4	M5	0.8
VZ16-M5X20	16	20	3,4	M5	0.8
VZ16-M5X25	16	25	3,4	M5	0.8
VZ16-M5X30	16	30	3,4	M5	0.8
VZ16-M5X40	16	40	3,4	M5	0.8
VZ16-M6X6,5	16	6,5	3,4	M6	1.0
VZ16-M6X8	16	8	3,4	M6	1.0
VZ16-M6X10	16	10	3,4	M6	1.0
VZ16-M6X12	16	12	3,4	M6	1.0
VZ16-M6X16	16	16	3,4	M6	1.0
VZ16-M6X20	16	20	3,4	M6	1.0
VZ16-M6X22	16	22	3,4	M6	1.0
VZ16-M6X25	16	25	3,4	M6	1.0
VZ16-M6X30	16	30	3,4	M6	1.0
VZ16-M8X10	16	10	3,4	M8	1.25
VZ16-M8X16	16	16	3,4	M8	1.25
VZ16-M8X20	16	20	3,4	M8	1.25
VZ16-M8X25	16	25	3,4	M8	1.25
VZ16-M8X30	16	30	3,4	M8	1.25
VZ16-M8X35	16	35	3,4	M8	1.25
VZ16-M10X16	16	16	3,4	M10	1.5
VZ16-M10X120	16	20	3,4	M10	1.5
VZ16-M10X30	16	30	3,4	M10	1.5
VZ30-M4X25	30	25	5	M4	0.7
VZ30-M4X30	30	30	5	M4	0.7
VZ30-M4X40	30	40	5	M4	0.7
VZ30-M5X15	30	15	5	M5	0.8
VZ30-M5X20	30	20	5	M5	0.8

CODE	D	L	L1	THREAD	FILETTO
VZ30-M5X25	30	25	5	M5	0.8
VZ30-M5X30	30	30	5	M5	0.8
VZ30-M5X40	30	40	5	M5	0.8
VZ30-M6X8	30	8	5	M6	1.0
VZ30-M6X10	30	10	5	M6	1.0
VZ30-M6X12	30	12	5	M6	1.0
VZ30-M6X16	30	16	5	M6	1.0
VZ30-M6X20	30	20	5	M6	1.0
VZ30-M6X22	30	22	5	M6	1.0
VZ30-M6X25	30	25	5	M6	1.0
VZ30-M6X30	30	30	5	M6	1.0
VZ30-M8X10	30	10	5	M8	1.25
VZ30-M8X16	30	16	5	M8	1.25
VZ30-M8X20	30	20	5	M8	1.25
VZ30-M8X25	30	25	5	M8	1.25
VZ30-M8X30	30	30	5	M8	1.25
VZ30-M8X35	30	35	5	M8	1.25
VZ30-M10X16	30	16	5	M10	1.5
VZ30-M10X20	30	20	5	M10	1.5
VZ30-M10X30	30	30	5	M10	1.5

CLEAR THUMB SCREWS

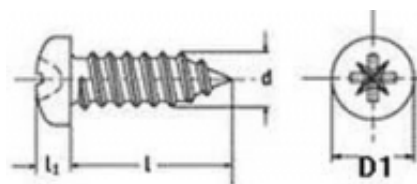
DESCRIPTION	
MATERIAL	POLYCARBONATE
COLOR	CLEAR
NOTE	Plastic screws are fasteners used for assembling plastic components. Nylon screws can be used with or without nuts and bolts . Plastic screws are lightweight, tough, resistant to corrosion, and have good electrical-insulating properties.



CODE	D	L	L1	THREAD	FILETTO
VZT-M5-15	16	15	3,4	M5	0.8
VZT-M5-25	16	25	3,4	M5	0.8
VZT-M6-16	16	16	3,4	M6	1.0
VZT-M6-25	16	25	3,4	M6	1.0
VZT-M8-16	16	16	3,4	M8	1.25
VZT-M8-25	16	25	3,4	M8	1.25
VZT-M8-35	16	35	3,4	M8	1.25

CROSSED PAN HEAD TAPPING SCREWS

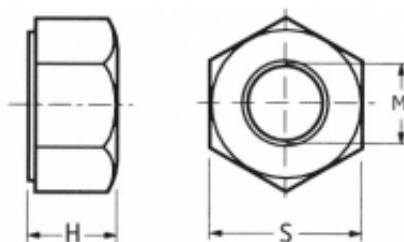
DESCRIPTION	
MATERIAL	POLYPHTALAMIDE AND GLASS FILLED
COLOR	BLACK
NOTE	<p>Plastic screws are fasteners used for assembling plastic components. Crossed pan head screws are the optimal solution and provide an economical mean of assembling plastic components. Nylon screws have high resistance to vibration and High self-locking action in thread due to optimised pitch. These fasteners provide considerable potential for savings during assembling process.</p>



CODE	D	D1	L	L1
VATCC3,5X6,5	3,5	8	6,5	3,1
VATCC3,5X9,5	3,5	8	9,5	3,1
VATCC3,5X13	3,5	8	13	3,1
VATCC4,2X9,5	4,2	8	9,5	3,1
VATCC4,2X13	4,2	8	13	3,1
VATCC4,8X9,5	4,8	9,5	9,5	3,7
VATCC4,8X13	4,8	9,5	13	3,7
VATCC4,8X16	4,8	9,5	16	3,7
VATCC4,8X19	4,8	9,5	19	3,7
VATCC4,8X22	4,8	9,5	22	3,7
VATCC4,8X38	4,8	9,5	38	3,7
VATCC5,5X13	5,5	9,5	13	3,7
VATCC5,5X19	5,5	9,5	19	3,7
VATCC6,3X16	6,3	12	16	4,6
VATCC6,3X19	6,3	12	19	4,6
VATCC6,3X25	6,3	12	25	4,6
VATCC8X50	8	16	50	6
VATCC9,5X60	9,5	20	60	7,5

HEXAGONAL NUTS

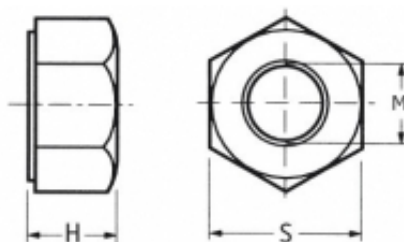
DESCRIPTION	
MATERIAL	NYLON 6.6
COLOR	NATURAL
NOTE	Plastic nuts and bolts fasteners are used to fasten together plastic or metal component. Nylon nuts and bolts are non-corrosive, vibration resistant and anti-magnetic. Plastic nuts are excellent for use in mechanical and electrical field and more other application with or without plastic and nylon screws.



CODE	H	S	THREAD	FILETTO
DE-M2	1,6	4	M2	0.4
DE-M2,5	2	5	M2,5	0.45
DE-M3	2,4	5,5	M3	0.5
DE-M4	3,2	7	M4	0.7
DE-M5	4,2	8	M5	0.8
DE-M6	5	10	M6	1.0
DE-M8	6,5	13	M8	1.25
DE-M10	8	17	M10	1.5
DE-M12	10,8	18	M12	1.75
DE-M14	12,8	21	M14	2.0
DE-M16	14,8	24	M16	2.0
DE-M20	18	30	M20	2.5
DE-M24	21,5	36	M24	3.0

CLEAR HEXAGONAL NUTS

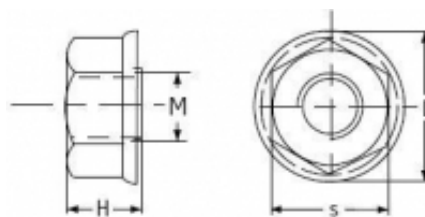
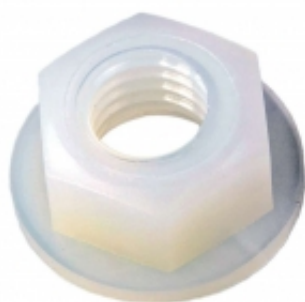
DESCRIPTION	
MATERIAL	POLYCARBONATE
COLOR	CLEAR
NOTE	Plastic nuts and bolts fasteners are used to fasten together plastic or metal component. Nylon nuts and bolts are non-corrosive, vibration resistant and anti-magnetic. Plastic nuts are excellent for use in mechanical and electrical field and more other application with or without plastic and nylon screws.



CODE	H	S	THREAD	FILETTO
DETM5	4,2	8	M5	0.8
DETM6	5	10	M6	1.0
DETM8	6,5	13	M8	1.25

WASHER NUTS

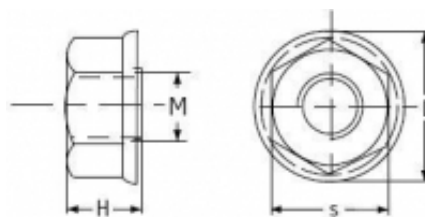
DESCRIPTION	
MATERIAL	NYLON 6.6
COLOR	NATURAL
NOTE	Plastic nuts and bolts fasteners are used to fasten together plastic or metal component. Nylon nuts and bolts are non-corrosive, vibration resistant and anti-magnetic. Plastic nuts are excellent for use in mechanical and electrical field and more other application with or without plastic and nylon screws.



CODE	D	H	S	THREAD	FILETTO
DFL-M3	7	3,2	5,5	M3	0.5
DFL-M4	9,4	4,1	7	M4	0.7
DFL-M5	11	5,1	8	M5	0.8
DFL-M6	13	6	10	M6	1.0
DFL-M8	17	8	13	M8	1.25
DFL-M10	22	9,5	16	M10	1.5
DFL-M12	28	14,4	18,7	M12	1.75
DFL-M16	36	15,8	23,7	M16	2.0

SELF-LOCKING NUTS

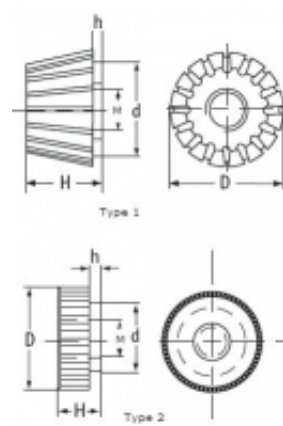
DESCRIPTION	
MATERIAL	NYLON 6.6
COLOR	NATURAL
NOTE	Plastic nuts and bolts fasteners are used to fasten together plastic or metal component. Nylon nuts and bolts are non-corrosive, vibration resistant and anti-magnetic. Plastic nuts are excellent for use in mechanical and electrical field and more other application with or without plastic and nylon screws.



CODE	D	H	S	THREAD	FILETTO
DAU-M5	9,5	6,5	8	M5	0.8
DAU-M6	11,4	7,3	10	M6	1.0

KNURLED NUTS

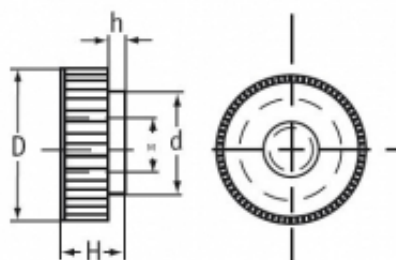
DESCRIPTION	
MATERIAL	NYLON 6.6
COLOR	NATURAL
NOTE	<p>Plastic nuts and bolts fasteners are used to fasten together plastic or metal component. Nylon nuts and bolts are non-corrosive, vibration resistant and anti-magnetic. Plastic nuts are excellent for use in mechanical and electrical field and more other application with or without plastic and nylon screws. Type 1 - conical Type 2 - standard</p>



CODE	D	D1	H	H1	THREAD	FILETTO	TYPE
DGR16-M4X6	16	10	6	1,4	M4	0.7	2
DGR16-M4X8	16	10	8	3,5	M4	0.7	2
DGR20-M4X8	20	10	8	3,5	M4	0.7	2
DGR16-M4X12	16	14	12	1	M4	0.7	1
DGR16-M5X6	16	10	6	1,4	M5	0.8	2
DGR16-M5X8	16	10	8	3,5	M5	0.8	2
DGR20-M5X8	20	10	8	3,5	M5	0.8	2
DGR16-M5X12	16	14	12	1	M5	0.8	1
DGR16-M6X6	16	10	6	1,4	M6	1.0	2
DGR16-M6X8	16	10	8	3,5	M6	1.0	2
DGR20-M6X8	20	10	8	3,5	M6	1.0	2
DGR16-M6X12	16	14	12	1	M6	1.0	1
DGR16-M8X12	16	14	12	1	M8	1.25	1
DGR20-M8X8	20	10	8	3,5	M8	1.25	2

CLEAR KNURLED NUTS

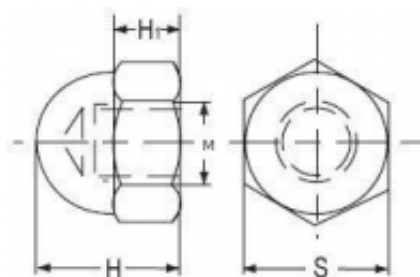
DESCRIPTION	
MATERIAL	POLYCARBONATE
COLOR	CLEAR
NOTE	Plastic nuts and bolts fasteners are used to fasten together plastic or metal component. Nylon nuts and bolts are non-corrosive, vibration resistant and anti-magnetic. Plastic nuts are excellent for use in mechanical and electrical field and more other application with or without plastic and nylon screws.



CODE	D	D2	H	H1	THREAD	FILETTO
DZT-M5	16	10	6	1,4	M5	0.8

DOME NUTS

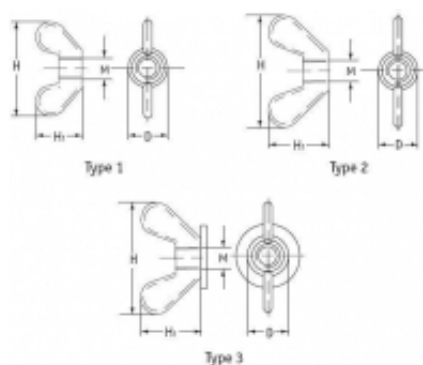
DESCRIPTION	
MATERIAL	NYLON 6.6
COLOR	NATURAL - BLACK
NOTE	Plastic nuts and bolts fasteners are used to fasten together plastic or metal component. Nylon nuts and bolts are non-corrosive, vibration resistant and anti-magnetic. Plastic nuts are excellent for use in mechanical and electrical field and more other application with or without plastic and nylon screws. Refer to standard NF E 27-453, DIN 1587 for guidance purposes



CODE	H	H1	S	THREAD	FILETTO
DEC-M3	6	3	5,5	M3	0.5
DEC-M4	8	3,2	7	M4	0.7
DEC-M5	10	4	8	M5	0.8
DEC-M6	12	5	10	M6	1.0
DEC-M8	15	6,5	13	M8	1.25
DEC-M10	18	8	17	M10	1.5
DEC-M12	22	10	19	M12	1.75

WING NUTS

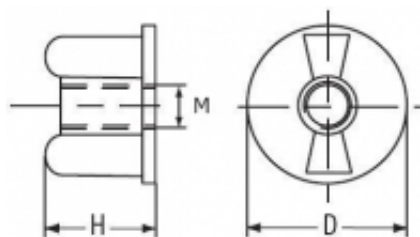
DESCRIPTION	
MATERIAL	NYLON 6.6
COLOR	NATURAL
NOTE	<p>Plastic nuts and bolts fasteners are used to fasten together plastic or metal component. Nylon nuts and bolts are non-corrosive, vibration resistant and anti-magnetic. Plastic nuts are excellent for use in mechanical and electrical field and more other application with or without plastic and nylon screws. Type 1 - small head Type 2 - larger wings for ease of turning Type 3 - includes washer</p>



CODE	D	H	H1	THREAD	FILETTO	TYPE
DAF-M3-10	10	25	12	M3	0.5	1
DAF-M4-10	10	25	12	M4	0.7	1
DAF-M4-14	14	35	22	M4	0.7	2
DAF-M4-24	24	35	24	M4	0.7	3
DAF-M5-10	10	25	12	M5	0.8	1
DAF-M5-14	14	35	22	M5	0.8	2
DAF-M5-24	24	35	24	M5	0.8	3
DAF-M6-10	10	25	12	M6	1.0	1
DAF-M6-14	14	35	22	M6	1.0	2
DAF-M6-24	24	35	24	M6	1.0	3
DAF-M8-14	14	35	22	M8	1.25	2
DAF-M8-24	24	35	24	M8	1.25	3
DAF-M10-17	17	41	25	M10	1.5	2

FLY NUTS

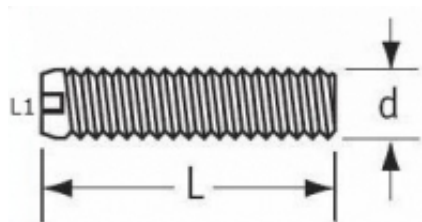
DESCRIPTION	
MATERIAL	NYLON 6.6
COLOR	NATURAL
NOTE	Plastic nuts and bolts fasteners are used to fasten together plastic or metal component. Nylon nuts and bolts are non-corrosive, vibration resistant and anti-magnetic. Plastic nuts are excellent for use in mechanical and electrical field and more other application with or without plastic and nylon screws



CODE	D	H	THREAD	FILETTO
DFF-M4	22	13	M4	0.7
DFF-M5	22	13	M5	0.8
DFF-M6	22	13	M6	1.0

GRUB SCREWS

DESCRIPTION	
MATERIAL	NYLON 6.6
COLOR	NATURAL
NOTE	



CODE	D	L	L1	PITCH
GRTCM3X5	M3	5	1,5	0,5
GRTCM3X6	M3	6	1,5	0,5
GRTCM3X8	M3	8	1,5	0,5
GRTCM4X6	M4	6	2	0,65
GRTCM4X8	M4	8	2	0,65
GRTCM4X10	M4	10	2	0,65
GRTCM4X12	M4	12	2	0,65
GRTCM4X16	M4	16	2	0,65
GRTCM4X20	M4	20	2	0,65
GRTCM4X30	M4	30	2	0,65
GRTCM5X8	M5	8	3,3	0,9
GRTCM5X10	M5	10	3,3	0,9
GRTCM5X12	M5	12	3,3	0,9
GRTCM5X16	M5	16	3,3	0,9
GRTCM5X25	M5	25	3,3	0,9
GRTCM5X30	M5	30	3,3	0,9
GRTCM6X8	M6	8	4,1	1
GRTCM6X10	M6	10	4,1	1
GRTCM6X12	M6	12	4,1	1
GRTCM6X16	M6	16	4,1	1
GRTCM6X20	M6	20	4,1	1
GRTCM6X30	M6	30	4,1	1
GRTCM8X8	M8	8	5,2	1,6
GRTCM8X10	M8	10	5,2	1,6
GRTCM8X16	M8	16	5,2	1,6
GRTCM8X20	M8	20	5,2	1,6
GRTCM8X25	M8	25	5,2	1,6
GRTCM8X30	M8	30	5,2	1,6
GRTCM8X50	M8	50	5,2	1,6
GRTCM10X16	M10	16	6,6	2,3
GRTCM10X20	M10	20	6,6	2,3
GRTCM10X30	M10	30	6,6	2,3
GRTCM10X40	M10	40	6,6	2,3

CODE	D	L	L1	PITCH
GRTCM10X50	M10	50	6,6	2,3
GRTCM10X60	M10	60	6,6	2,3
GRTCM12X16	M12	16	8,4	1,8

THREADED RODS - 100cm

DESCRIPTION	
MATERIAL	NYLON 6.6
COLOR	NATURAL
NOTE	



CODE	D	L
BFT-M3X0,5	M3	1000
BFT-M4X0,7	M4	1000
BFT-M5X0,8	M5	1000
BFT-M6X1	M6	1000
BFT-M8X1,25	M8	1000
BFT-M12X1,75	M12	1000
BFT-M14X2	M14	1000
BFT-M16X2	M16	1000
BFT-M18X2,5	M18	1000
BFT-M20X2,5	M20	1000
BFT-M24X3	M24	1000

UNISCREW CAPS

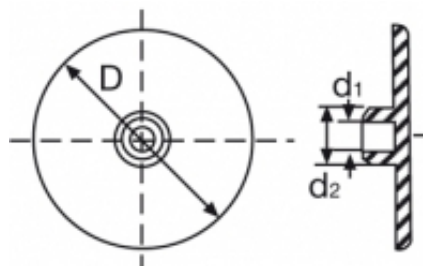
DESCRIPTION	
MATERIAL	POLYPROPYLENE
COLOR	WHITE AND BLACK
NOTE	



CODE	D	H	H1	INSERITO IN VITE METRICA
COPL3,5-6B	13,6	3,4	1	3,5-6
COPL3,5-6	13,6	3,4	1	3,5-6
COPL5-6B	17,5	5	1	5-6
COPL5-6	17,5	5	1	5-6

Allen Screw Caps

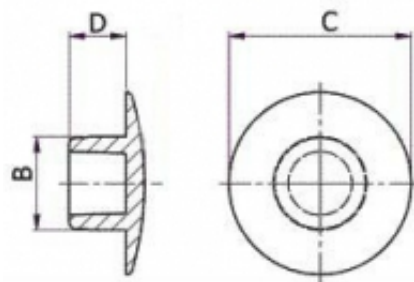
DESCRIPTION	
MATERIAL	LDPE
COLOR	BLACK
NOTE	Conceal and protect exposed Allen Screws



CODE	D	D1	D2	INSERITO IN VITE METRICA
CVB-M5	17	2,8	4,3	M5
CVB-M6	17	3	5,2	M6
CVB-M8	18	4	6,2	M8
CVB-M10	18	6	8,4	M10

HEAD SCREW CAPS

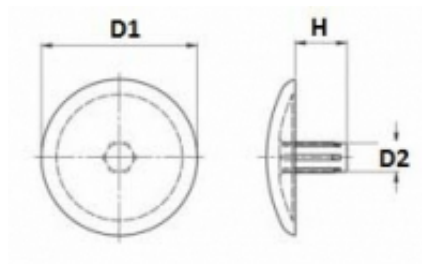
DESCRIPTION	
MATERIAL	POLYETHYLENE (PE-LD)
COLOR	WHITE - BLACK - GREY
NOTE	



CODE	B	C	D	H	INSERITO IN VITE METRICA
TCB-M5N	4,2	9	2,5	1,3	M5
TCB-M5B	4,2	9	2,5	1,3	M5
TCB-M5G	4,2	9	2,5	1,3	M5
TCB-M6N	5,2	10	3,1	1,4	M6
TCB-M6B	5,2	10	3,1	1,4	M6
TCB-M6G	5,2	10	3,1	1,4	M6
TCB-M8N	6,2	13	4	1,5	M8
TCB-M8B	6,2	13	4	1,5	M8
TCB-M8G	6,2	13	4	1,5	M8
TCB-M10N	8,2	16	5	1,6	M10
TCB-M10B	8,2	16	5	1,6	M10
TCB-M10G	8,2	16	5	1,6	M10
TCB-M12N	10,3	18	6,4	1,8	M12
TCB-M12B	10,3	18	6,4	1,8	M12
TCB-M12G	10,3	18	6,4	1,8	M12
TCB-M16N	14,4	24	7	2,2	M16
TCB-M16B	14,4	24	7	2,2	M16
TCB-M16G	14,4	24	7	2,2	M16
TCB-M20N	17,4	30	9	2,5	M20
TCB-M20B	17,4	30	9	2,5	M20
TCB-M20G	17,4	30	9	2,5	M20

Rivet Caps

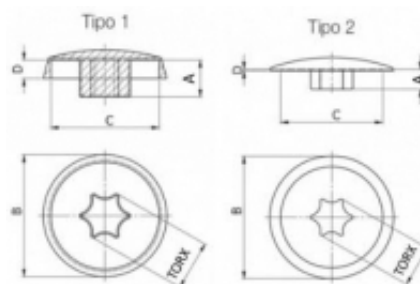
DESCRIPTION	
MATERIAL	LDPE
COLOR	WHITE / BLACK
NOTE	



CODE	D1	D2	H	COLOR
TCR2.6-12N	12	2,6	6	Nero
TCR3,2-12N	12	3,2	6	Nero
TCR3.2-15N	15	3,2	6	Nero
TCR2.5-12B	12	2,5	4	Bianco
TCR2,6-12B	12	2,6	6	Bianco
TCR3,2-12B	12	3,2	6	Bianco
TCR3.2-15B	15	3,2	6	Bianco

TORX SCREW CUPS

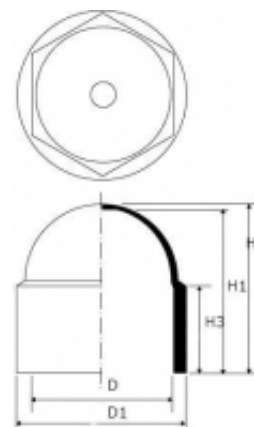
DESCRIPTION	
MATERIAL	LDPE
COLOR	WHITE- BLACK - GREY
NOTE	



CODE	A	B	C	D	TORX	TYPE
TCVT-1-25N	4,1	16,5	13	2,7	25	1
TCVT-1-25G	4,1	16,5	13	2,7	25	1
TCVT-1-25B	4,1	16,5	13	2,7	25	1
TCVT-1-30N	1,6	16,5	14,4	3,3	30	1
TCVT-1-30G	1,6	16,5	14,4	3,3	30	1
TCVT-1-30B	1,6	16,5	14,4	3,3	30	1
TCVT-1-40N	4,8	16,2	14,2	2,6	40	1
TCVT-1-40G	4,8	16,2	14,2	2,6	40	1
TCVT-1-40B	4,8	16,2	14,2	2,6	40	1
TCVT-2-10N	1,2	12			10	2
TCVT-2-10G	1,2	12			10	2
TCVT-2-10B	1,2	12			10	2
TCVT-2-15N	1,5	12		1,6	15	2
TCVT-2-15G	1,5	12		1,6	15	2
TCVT-2-15B	1,5	12		1,6	15	2
TCVT-2-20N	1,6	11,5		2,1	20	2
TCVT-2-20G	1,6	11,5		2,1	20	2
TCVT-2-20B	1,6	11,5		2,1	20	2
TCVT-2-25N	2,4	14,6	12,8	0,3	25	2
TCVT-2-25G	2,4	14,6	12,8	0,3	25	2
TCVT-2-25B	2,4	14,6	12,8	0,3	25	2
TCVT-2-30N	2,4	16,2	13,5	0,5	30	2
TCVT-2-30G	2,4	16,2	13,5	0,5	30	2
TCVT-2-30B	2,4	16,2	13,5	0,5	30	2
TCVT-2-40N	2,4	18	15,2	0,1	40	2
TCVT-2-40G	2,4	18	15,2	0,1	40	2
TCVT-2-40B	2,4	18	15,2	0,1	40	2

BOLT AND NUT PROTECTION CAPS

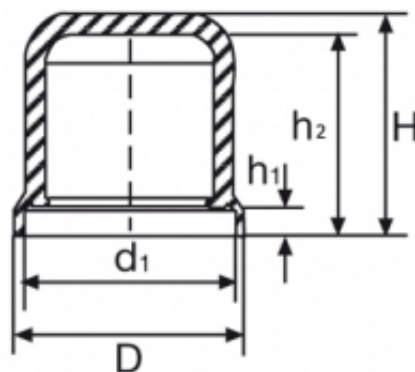
DESCRIPTION	
MATERIAL	LDPE
COLOR	BLACK
NOTE	



CODE	D	D1	H1	H2	H3	THREAD 2	THREAD 3	THREAD	HEXAGON
TPD-M4	6,9	9	7,5	8,3	3,5	-	-	M4	7
TPD-M5	7,9	10,9	8,5	9,5	5	-	-	M5	8
TPD-M6	9,8	12,9	12	13	6	-	-	M6	10
TPD-M7	10,8	14,1	12	13	6,5	-	-	M7	11
TPD-M8	12,8	16,8	14	15	9	-	M8X1	M8	13
TPD-M10	16,7	21,3	18,5	19,5	9	-	M10X1	M10	17
TPD-M12	18,7	23,6	20	21,5	11	-	M12X1,5	M12	19
TPD-M14	21,7	27,5	22,5	24	12	-	M14X1,5	M14	22
TPD-M16	23,7	29,8	25,5	27	14	-	M16X1,5	M16	24
TPD-M18	26,8	34	29	43	15	M18X2	M18X1,5	M18	27
TPD-M20	29,8	37,7	31	33,2	17	M20X2	M20X1,5	M20	30
TPD-M22	31,8	39,7	34	36,2	19	M22X2	M22X1,5	M22	32
TPD-M24	35,8	44,4	38	39,2	20	M24X2 - M26x1,5	M24X1,5	M24	36
TPD-M27	40,8	50,1	44	46,5	23	M27x2 - M28X1,5	M27X1,5	M27	41
TPD-M30	45,8	55,9	49	51,5	25	M30X2	M30X1,5	M30	46
TPD-M33	49,8	60,5	53	55,5	27	M33X2	M33X1,5	M33	50
TPD-M36	54,8	67	57	59,5	30	M36X2 - M36X1,5	M36X3	M36	55
TPD-M39	59,7	72	60	62,5	38	M39X3 - M40X1,5	M39X1,5	M39	60
TPD-M42	63,7	76,5	63	65,5	42	M42X3	M42X1,5	M42	65
TPD-M45	69,7	85,5	73	75,5	38	-	-	M45	70
TPD-M48	75	91,6	78,5	81	41	-	-	M48	75
TPD-M52	80	98	83,4	86,2	43,5	-	-	M52	80
TPD-M56	85	104,2	88,6	91,6	48	-	-	M56	85
TPD-M64	95	116,7	102	105,5	55	-	-	M64	95

Snap-on Bolt and Nut Protection Caps

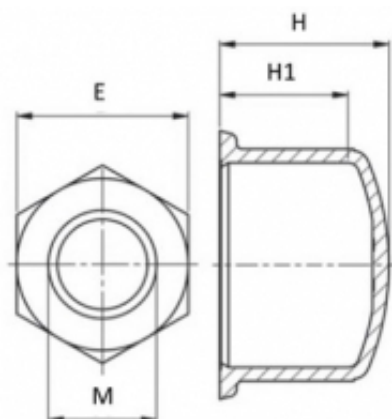
DESCRIPTION	
MATERIAL	LDPE
COLOR	BLACK
NOTE	This cap protects washer in addition to bolt and nut



CODE	D	D1	H	H1	H2	THREAD
TPDR-M6	14,5	13,5	8	1,6	7	M6
TPDR-M8	19,8	17,5	11,7	1,6	10,7	M8
TPDR-M10	24	22,8	13,7	2	12	M10
TPDR-M12	26,5	24	16,6	2,5	15	M12
TPDR-M14	30,3	28,1	23,6	2,5	21,8	M14
TPDR-M16	32,9	30,5	18,7	3	16,7	M16
TPDR-M18	37	35	28	3	26,3	M18
TPDR-M20	41	39,3	27,5	3	24,7	M20
TPDR-M22	44,1	42,5	31,7	3	29,6	M22
TPDR-M24	48,5	46,5	34,3	4	31,5	M24

HEXAGON CAP -SERIE 1

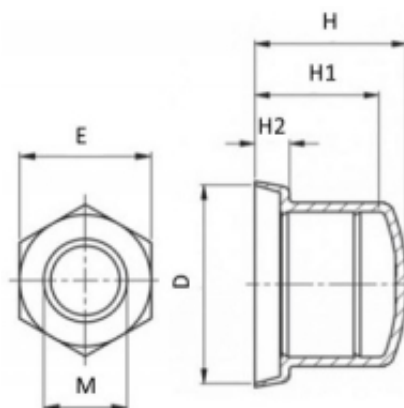
DESCRIPTION	
MATERIAL	LDPE
COLOR	BLACK - WHITE
NOTE	Hexagon caps useful either for covering a single bolt or even with double bolts



CODE	H	H1	THREAD	HEXAGON	COLOR
TPDBL-M6-10N	10	7	M6	10	NERO
TPDBL-M6-10B	10	7	M6	10	BIANCO
TPDBL-M6-15N	15	12	M6	10	NERO
TPDBL-M6-15B	15	12	M6	10	BIANCO
TPDBL-M8-12N	12	9	M8	13	NERO
TPDBL-M8-12B	12	9	M8	13	BIANCO
TPDBL-M8-19N	19	16	M8	13	NERO
TPDBL-M8-19B	19	16	M8	13	BIANCO
TPDBL-M10-15N	15	11	M10	17	NERO
TPDBL-M10-15B	15	11	M10	17	BIANCO
TPDBL-M10-23N	23	19	M10	17	NERO
TPDBL-M10-23B	23	19	M10	17	BIANCO
TPDBL-M12-17N	17	13	M12	19	NERO
TPDBL-M12-17B	17	13	M12	19	BIANCO
TPDBL-M12-27N	27	23	M12	19	NERO
TPDBL-M12-27B	27	23	M12	19	BIANCO
TPDBL-M14-22N	22	18	M14	22	NERO
TPDBL-M14-22B	22	18	M14	22	BIANCO
TPDBL-M16-22N	22	18	M16	24	NERO
TPDBL-M16-22B	22	18	M16	24	BIANCO
TPDBL-M16-35N	35	31	M16	24	NERO
TPDBL-M16-35B	35	31	M16	24	BIANCO
TPDBL-M20-28N	28	24	M20	30	NERO
TPDBL-M20-28B	28	24	M20	30	BIANCO
TPDBL-M20-44N	44	40	M20	30	NERO
TPDBL-M20-44B	44	40	M20	30	BIANCO
TPDBL-M20-49N	49	44	M22	32	NERO
TPDBL-M20-49B	49	44	M22	32	BIANCO

HEXAGON CAP -SERIE 2

DESCRIPTION	
MATERIAL	LDPE
COLOR	BLACK - WHITE
NOTE	Hexagon caps useful either for covering a single bolt or even with double bolts

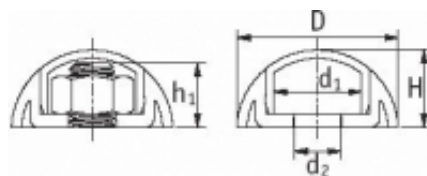


CODE	D	H	H1	H2	THREAD	HEXAGON	COLOR
TPDBR-M6-12N	13,2	12	9	2	M6	10	NERO
TPDBR-M6-12B	13,2	12	9	2	M6	10	BIANCO
TPDBR-M6-17N	13,2	17	13	2	M6	10	NERO
TPDBR-M6-17B	13,2	17	13	2	M6	10	BIANCO
TPDBR-M8-15N	17,9	15	12	2,3	M8	13	NERO
TPDBR-M8-15B	17,9	15	12	2,3	M8	13	BIANCO
TPDBR-M8-22N	17,9	22	19	2,3	M8	13	NERO
TPDBR-M8-22B	17,9	22	19	2,3	M8	13	BIANCO
TPDBR-M10-18N	22	18	14	2,7	M10	17	NERO
TPDBR-M10-18B	22	18	14	2,7	M10	17	BIANCO
TPDBR-M10-26N	22	26	22	2,7	M10	17	NERO
TPDBR-M10-26B	22	26	22	2,7	M10	17	BIANCO
TPDBR-M12-21N	25,5	21	17	3,5	M12	19	NERO
TPDBR-M12-21B	25,5	21	17	3,5	M12	19	BIANCO
TPDBR-M12-31N	25,5	31	27	3,5	M12	19	NERO
TPDBR-M12-31B	25,5	31	27	3,5	M12	19	BIANCO
TPDBR-M16-27N	31,5	27	23	4,4	M16	24	NERO
TPDBR-M16-27B	31,5	27	23	4,4	M16	24	BIANCO
TPDBR-M16-40N	31,5	40	36	4,4	M16	24	BIANCO
TPDBR-M20-32N	38,7	32	29	5	M20	30	NERO

CODE	D	H	H1	H2	THREAD	HEXAGON	COLOR
TPDDBR-M20-32B	38,7	32	29	5	M20	30	BIANCO
TPDDBR-M20-48N	38,7	48	45	5	M20	30	NERO
TPDDBR-M20-48B	38,7	48	45	5	M20	30	BIANCO

SECURE COVER CAPS

DESCRIPTION	
MATERIAL	LDPE
COLOR	
NOTE	Ideal for playground equipment and outdoor furniture



CODE	D	D1	D2	H	H1	THREAD	TYPE	COLOR
TPDP-M6-N-B	25	13,5	6,3	12	9,5	M6	Base	Black
TPDP-M6-N-T	25	13,5	6,3	12	9,5	M6	Cap	Black
TPDP-M6-BL-B	25	13,5	6,3	12	9,5	M6	Base	Blue
TPDP-M6-BL-T	25	13,5	6,3	12	9,5	M6	Cap	Blue
TPDP-M6-V-B	25	13,5	6,3	12	9,5	M6	Base	Green
TPDP-M6-V-T	25	13,5	6,3	12	9,5	M6	Cap	Green
TPDP-M6-R-B	25	13,5	6,3	12	9,5	M6	Base	Red
TPDP-M6-R-T	25	13,5	6,3	12	9,5	M6	Cap	Red
TPDP-M6-BI-B	25	13,5	6,3	12	9,5	M6	Base	White
TPDP-M6-BI-T	25	13,5	6,3	12	9,5	M6	Cap	White
TPDP-M6-G-B	25	13,5	6,3	12	9,5	M6	Base	Yellow
TPDP-M6-G-T	25	13,5	6,3	12	9,5	M6	Cap	Yellow
TPDP-M8-N-B	32	17	8,3	14	11,5	M8	Base	Black
TPDP-M8-N-T	32	17	8,3	14	11,5	M8	Cap	Black
TPDP-M8-BL-B	32	17	8,3	14	11,5	M8	Base	Blue
TPDP-M8-BL-T	32	17	8,3	14	11,5	M8	Cap	Blue
TPDP-M8-V-B	32	17	8,3	14	11,5	M8	Base	Green
TPDP-M8-V-T	32	17	8,3	14	11,5	M8	Cap	Green
TPDP-M8-R-B	32	17	8,3	14	11,5	M8	Base	Red
TPDP-M8-R-T	32	17	8,3	14	11,5	M8	Cap	Red
TPDP-M8-BI-B	32	17	8,3	14	11,5	M8	Base	White
TPDP-M8-BI-T	32	17	8,3	14	11,5	M8	Cap	White
TPDP-M8-G-B	32	17	8,3	14	11,5	M8	Base	Yellow
TPDP-M8-G-T	32	17	8,3	14	11,5	M8	Cap	Yellow
TPDP-M10-N-B	38	21,4	10,3	17	14	M10	Base	Black
TPDP-M10-N-T	38	21,4	10,3	17	14	M10	Cap	Black
TPDP-M10-BL-B	38	21,4	10,3	17	14	M10	Base	Blue

CODE	D	D1	D2	H	H1	THREAD	TYPE	COLOR
TPDP-M10-BL-T	38	21,4	10,3	17	14	M10	Cap	Blue
TPDP-M10-V-B	38	21,4	10,3	17	14	M10	Base	Green
TPDP-M10-V-T	38	21,4	10,3	17	14	M10	Cap	Green
TPDP-M10-R-B	38	21,4	10,3	17	14	M10	Base	Red
TPDP-M10-R-T	38	21,4	10,3	17	14	M10	Cap	Red
TPDP-M10-BI-B	38	21,4	10,3	17	14	M10	Base	White
TPDP-M10-BI-T	38	21,4	10,3	17	14	M10	Cap	White
TPDP-M10-G-B	38	21,4	10,3	17	14	M10	Base	Yellow
TPDP-M10-G-T	38	21,4	10,3	17	14	M10	Cap	Yellow
TPDP-M12-N-B	43	23,6	12,4	20,5	16,5	M12	Base	Black
TPDP-M12-N-T	43	23,6	12,4	20,5	16,5	M12	Cap	Black
TPDP-M12-BL-B	43	23,6	12,4	20,5	16,5	M12	Base	Blue
TPDP-M12-BL-T	43	23,6	12,4	20,5	16,5	M12	Cap	Blue
TPDP-M12-V-B	43	23,6	12,4	20,5	16,5	M12	Base	Green
TPDP-M12-V-T	43	23,6	12,4	20,5	16,5	M12	Cap	Green
TPDP-M12-R-B	43	23,6	12,4	20,5	16,5	M12	Base	Red
TPDP-M12-R-T	43	23,6	12,4	20,5	16,5	M12	Cap	Red
TPDP-M12-BI-B	43	23,6	12,4	20,5	16,5	M12	Base	White
TPDP-M12-BI-T	43	23,6	12,4	20,5	16,5	M12	Cap	White
TPDP-M12-G-B	43	23,6	12,4	20,5	16,5	M12	Base	Yellow
TPDP-M12-G-T	43	23,6	12,4	20,5	16,5	M12	Cap	Yellow



PANOZZO s.r.l.

Via del Calendone n° 50/H

Tel. +39 039 9275 363

FAX. +39 039 9275 321

PEC: panozzosrl@pcert.it

panozzosrl.com

